



Proyecto PINEO



SUBVENCIONA 0,7% IRPF:



Comunidad de Madrid

#YoSoyDeCRJ

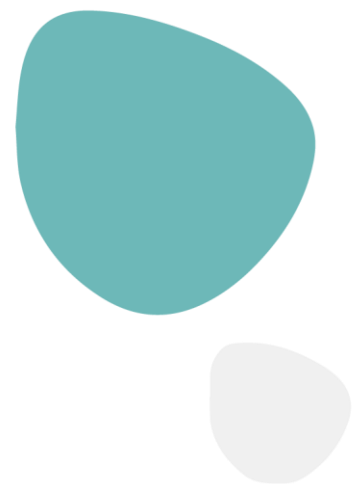
¿Qué es PINEO?

PINEO es un proyecto de participación infantil y juvenil, perteneciente al programa de Participación de Cruz Roja Juventud



OBJETIVOS

- Fomentar la participación infantil y juvenil
- Ofrecer un itinerario lúdico educativo a la infancia y juventud
- Capacitar a la infancia y juventud en la adquisición de herramientas para ser agentes sociales
- Ser un espacio de formación, de acción voluntaria y de creación de pensamiento crítico.



¿Quién forma PINEO?

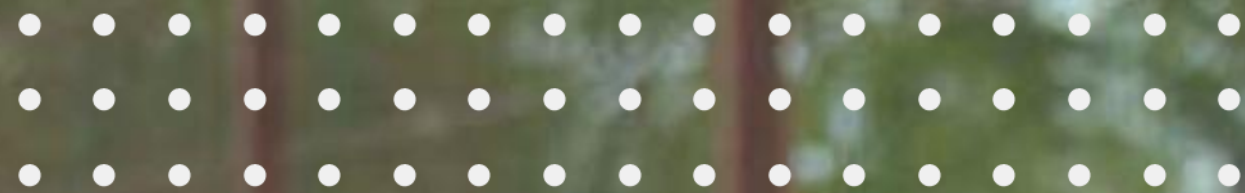
En este proyecto puede participar toda persona entre los 8 y los 17 años con intereses en la participación y en la acción voluntaria. No existen criterios de selección.

¿Y qué hacemos con los menores de 8 años?

Proyecto de Ocio y Tiempo Libre: Entre 5 y 7 años

¡SÚMATE!





¿Quién forma PINEO?

Los y las participantes se distribuyen en grupos según su edad:

Grupo A:
8 a 11 años

Grupo B:
12 a 13 años

Grupo C:
14 a 15 años

Grupo D:
16 a 17 años

#YoSoyDeCRJ



Los perfiles en PINEO son:

- **Participantes:** Personas entre 8 y 17 años.
- **Referente Local/Comarcal de PINEO:** Persona voluntaria responsable de supervisar y coordinar la correcta ejecución del proyecto en la asamblea. Se coordina con la dirección local y la Referencia Autonómica.
- **Referente de grupo (opcional):** Persona voluntaria responsable de coordinar la actividad de un grupo de edad y comunicarse con la Referencia Local/Comarcal.
- **Monitorado de actividad:** Personas voluntarias que realizan la actividad de PINEO.
- **Monitorado de apoyo:** Personas voluntarias que apoyan la actividad de PINEO siendo supervisadas por el monitorado de actividad, ya que aún no han completado su itinerario formativo.
- **Welcomer:** Participante elegida por consenso que se encarga de orientar a las nuevas personas participantes, con el fin de que se incorporen con facilidad al grupo y se sientan acompañadas en sus primeros días.



¿Quién forma PINEO?

Formación necesaria

Para ser monitor/a de actividad en PINEO, referente de grupo o referente de proyecto, es necesario haber realizado y aprobado las formaciones:

- Formación Básica Institucional (FBI)
- Formación Básica en Juventud (FBJ)
- Formación para la intervención en PINEO

En caso de estar en proceso de realizarlas, se es monitorado de apoyo y no se pueden realizar actividades sin supervisión.

¡SÚMATE!





Metodología de PINEO

Cómo se lleva a cabo el proyecto



PARTICIPACIÓN

La metodología de PINEO está basada en la participación

¿Qué es la Participación? Se define como la acción de involucrarse en cualquier tipo de actividad o tomar parte de algo. Puede ser individual, colectiva o como forma de intervención.

*Si formas parte,
toma parte*



La infancia y la juventud pueden participar en varios ámbitos:

Ámbito familiar

Ámbito escolar

Ámbito local o municipal

Ámbito asociativo

¿Cómo potenciamos la participación?

Reconocimiento del derecho a participar

Capacitación para la participación

Medios y espacios adecuados para hacerlo posible

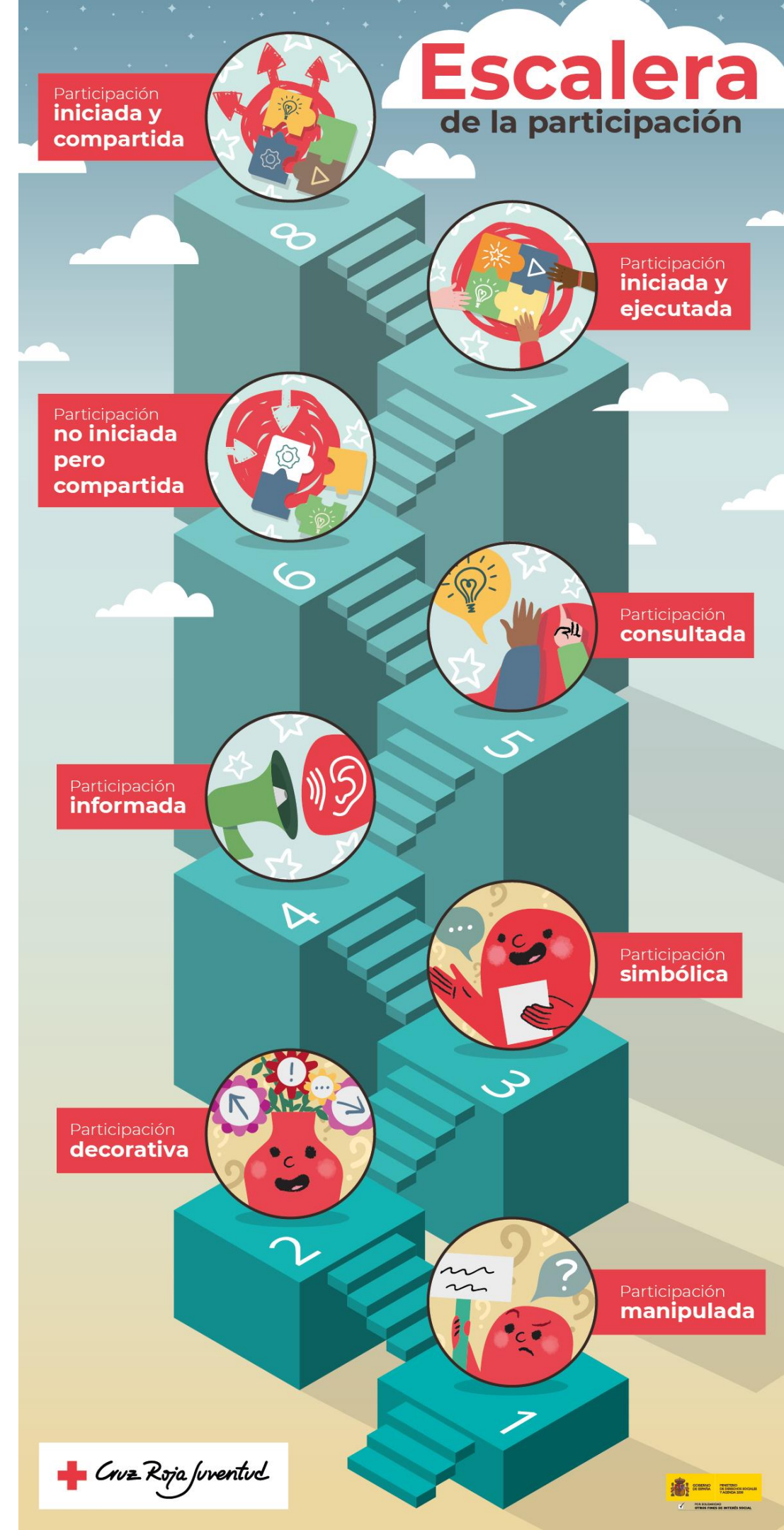
#YoSoyDeCRJ

PINEO es un proyecto donde las participantes deciden qué hacer, qué aprender y cómo conseguirlo.

MÁS PARTICIPACIÓN

La escalera de la participación

Los diferentes grados de participación de la infancia y la juventud se recogen en la escalera de la participación de Roger Hart. Puede ser útil para evaluar en qué nivel se sitúa tu grupo PINEO o sus actividades e intentar mejorar, teniendo como meta el último escalón, en el que los y las participantes son quienes deciden e inician las actividades teniendo el apoyo del monitorado para llevarlas a cabo.



Principios metodológicos

Además de la participación, la metodología de PINEO se basa en:

- **El ocio y tiempo libre:** las actividades son lúdicas, atractivas y adaptadas a los gustos e intereses de la infancia y juventud, a la par que educativas.
- **Las habilidades sociales y de intervención:** las actividades de PINEO permiten a los y las participantes aprender a relacionarse entre iguales, capacitarse y adquirir herramientas para lograr metas en conjunto.

¿Y cómo nos organizamos?

Planificación

Previo a la programación

Definir los objetivos específicos del proyecto, teniendo en cuenta las necesidades y características del público al que va dirigido, y establecer un calendario de actividades para su consecución. Marca la ruta de trabajo.

Programación

Previo a la actividad

Definir las actividades específicas que se llevarán a cabo para alcanzar los objetivos planteados. Incluye una descripción detallada de cada actividad, su secuencia lógica y los recursos necesarios para ejecutarla.

Evaluación

Siguiente a la actividad

Medir el impacto real de las actividades realizadas y el grado de cumplimiento de los objetivos propuestos. Una retroalimentación constante es esencial para asegurar la calidad y efectividad del proyecto.

¿Cómo se planifica?

- Se organizan los contenidos que se van a trabajar y en qué momento, así como salidas, excursiones o jornadas especiales.
- Se tienen en cuenta los intereses y posibles peticiones del grupo de participantes.
- Se tienen en cuenta acciones voluntarias puntuales, campañas o días mundiales.
- Se tienen en cuenta los encuentros locales o autonómicos programados en el calendario.
- Se reparten tareas o responsabilidades en caso de ser necesario.

¿Cómo se programa?

- Se establecen las actividades detalladas de las sesiones, los recursos necesarios para realizarlas y las responsabilidades y tareas concretas.
- Las actividades deben ser adecuadas para el grupo concreto, teniendo en cuenta las edades, conocimientos previos, intereses y necesidades.
- Se establecen objetivos que relacionan las actividades con el bloque de contenido a tratar.
- Tipos de actividades: juego, dinámica, taller, foro, debate, charla formativa, gymkhana, velada, salida o excursión, rol-playing, concurso...
- Las mejores actividades son las más originales, dale una “vuelta de tuerca” a las actividades que ya conoces para hacerlas más interesantes y atractivas.
- Recuerda: los y las participantes también pueden organizar actividades.

¿Cómo se evalúa?

- Se mantiene un seguimiento de la consecución y la calidad de todas las actividades realizadas y del proyecto en sí.
- Las evaluaciones, según los aspectos y objetivos a los que hacen referencia, pueden ser semanales, trimestrales o anuales.
- En todas las partes de la evaluación participan por un lado el monitorado y por otro lado el grupo de participantes. La percepción de estos últimos es lo más relevante.
- El objetivo de las evaluaciones es siempre aprender para mejorar.



CONTENIDOS

LOS BLOQUES TEMÁTICOS DE PINEO



Bloque: Salud Física

Contenidos:

- Educación afectivo-sexual
- VIH / ITGs
- Prevención de accidentes domésticos
- Prevención de riesgo en consumo de drogas
- Educación vial
- Hábitos de vida saludables



Bloque: Salud Mental

Contenidos:

- Autonomía personal
- Autoestima y autoconcepto
- Inteligencia emocional
- Habilidades sociales y resolución de conflictos
- Habilidades para la vida y el bienestar personal
- Adicciones



Bloque: Inclusión

Contenidos:

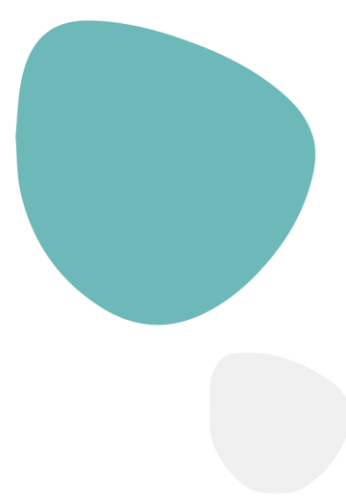
- Bullying / Acoso escolar
- Discapacidad y diversidad funcional
- Colectivo LGTBIQ+
- Identidad de género
- Racismo y xenofobia
- Respeto



Bloque: Igualdad de género

Contenidos:

- Roles y estereotipos de género
- Empoderamiento de la mujer
- Violencia hacia la mujer
- Nuevas masculinidades
- Visibilización de la mujer
- Coeducación



Bloque: Desarrollo global

Contenidos:

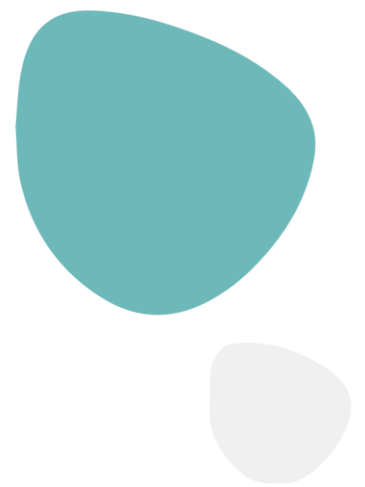
- Objetivos de Desarrollo Sostenible – Agenda 2030
- Emergencias y migración
- Cultura
- Cooperación internacional y ayuda humanitaria
- Derechos humanos y derechos de la infancia
- Derecho Internacional Humanitario



Bloque: Medioambiente

Contenidos:

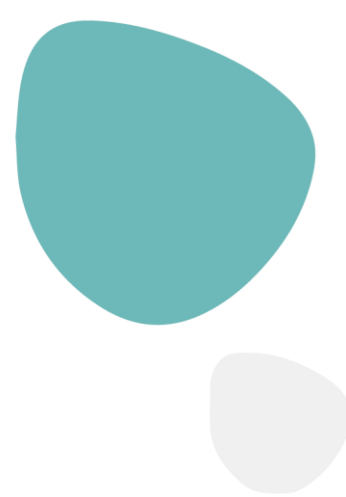
- Consumo responsable y sostenibilidad
- Residuos y las Rs
- Contaminación
- Conocimiento del entorno y la naturaleza
- Conservación del medio y la biodiversidad
- Cambio climático



Bloque: TICs

Contenidos:

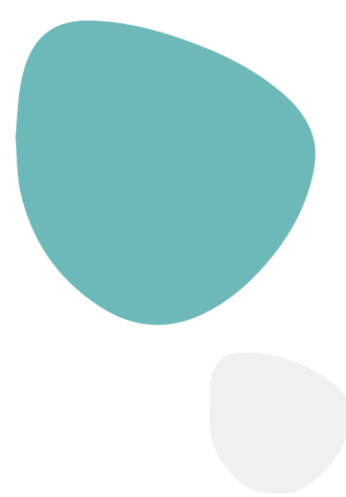
- Redes sociales
- Cyberbullying
- Seguridad en Internet
- Herramientas tecnológicas
- Uso responsable de las TICs y adicciones



Bloque: Institucional

Contenidos:

- Pertenencia a CRJ y participación
- Historia de Cruz Roja
- Estructura de CR y CRJ
- Valores y principios fundamentales de CR



ACCIÓN LOCAL

El máximo nivel de participación

Además de las actividades de los bloques temáticos, en PINEO es posible dedicar sesiones a que el grupo de participantes se organicen y decidan una acción para llevar a cabo entre todos, voluntariamente, para su municipio o barrio. Se trata de facilitar que el grupo tenga una iniciativa propia, que les interese y motive, organizada por participantes con el apoyo del monitorado.



**YO PARTICIPO
YO DECIDO**



SUBVENCIONA 0,7% IRPF:



**Comunidad
de Madrid**



Para más información, por favor contacta con:

Juan Bernete: jbernete@cuzroja.es

Adrián Barrado: abarrado@cuzroja.es

Mireia Reneses: mireia.reneses@cuzroja.es

cuzrojajuventud.org

GRACIAS

