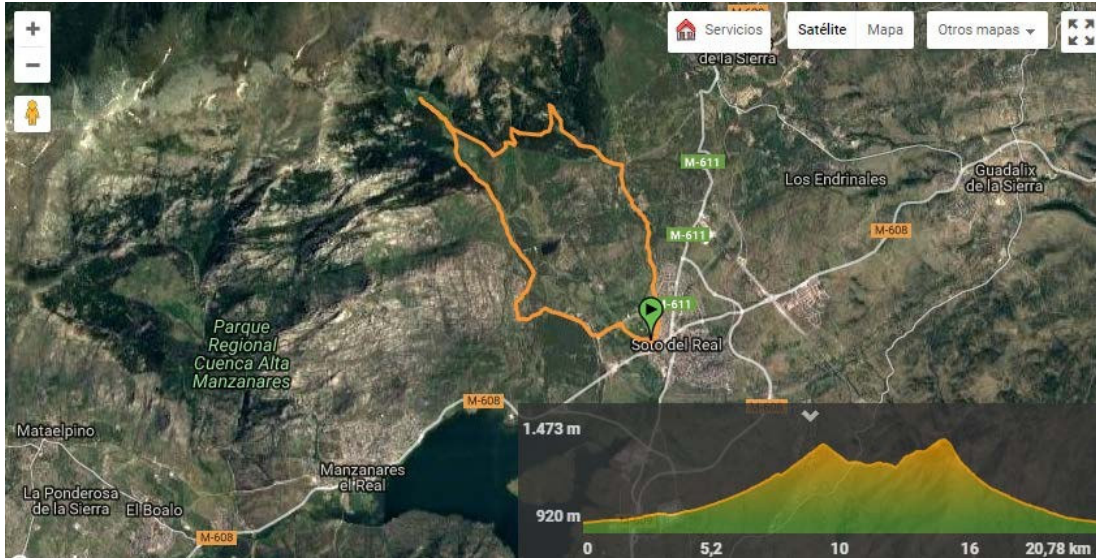


MARCHA DE LOS ARROYOS

Senderismo

Dificultad: Alta

Tiempo de realización: 4-5 horas



Esta marcha en su mayor medida transcurre por parajes poco transitados por lo que el viajero puede disfrutar del paisaje y de los arroyos que desciende de nuestra Sierra. Hacemos ver al viajero que esta marcha pretende seguir dos arroyos, por lo que en algunos casos no hay senderos marcados y habrá de recorrer el cauce por las riberas con las dificultades que ello entraña.

Partimos de la parte trasera de la Iglesia, y cogemos hacia la izquierda la Avda. de España, a nuestra derecha está el Parque del Río. Cuatrocientos metros más adelante, a la altura de la escuela infantil, hay un cruce y giramos a la derecha. El asfalto se acaba y a la derecha en lo alto podremos ver un depósito de agua. Alcanzamos la Cañada Real Segoviana y nos desviamos a la izquierda. Seguimos andando unos 800 metros y nos encontramos con el Arroyo del Mediano que cruzaremos por un puente sobre el mismo.

Enfrente nuestro veremos la Dehesa Boyal que rodearemos por la derecha siguiendo la tapia de piedra. Tras algo más de un kilómetro el camino girará a la izquierda dejando a la derecha el Refugio de La Rodela. El camino que vamos siguiendo acaba en una pista de tierra que tomaremos hacia la derecha en ligero ascenso. En una finca a nuestra izquierda podremos observar el Canto del Berrueco, piedra de grandes dimensiones con una curiosa forma.

Unos metros más arriba tomamos la pista que sale a nuestra derecha y continuamos por ella, bordeando una finca ganadera de toros de lidia, para desviarnos a la izquierda tras pasar una barrera canadiense y poco antes del arroyo del Mediano. Desde aquí iremos remontando el arroyo, siempre por su orilla izquierda hasta llegar a una pista con un pequeño aparcamiento. Seguimos por la misma hacia arriba, cruzamos una barrera y nos adentramos en el bosque de pinos silvestres hasta, unos dos kilómetros más arriba, volvernos a encontrar con el Mediano. Lo remontaremos una vez más hasta toparnos con la pista de las Buitreras. OPCIÓN: una vez en ella podemos iniciar el descenso por la misma hasta tomar de nuevo la pista del Hueco por la que veníamos o bien descender el arroyo hasta el punto en el que abandonamos la pista.

Una vez de vuelta en la pista donde la abandonamos proseguiremos por ella hasta cruzar una nueva barrera. Poco más adelante, iniciado el descenso, alcanzaremos una casa derruida (Casas negras) que se verá a nuestra izquierda. Detrás de la casa surge un sendero que asciende rápidamente entre los pinos hasta llegar a cierta altura donde vuelve a ser más o menos llano. Este sendero acaba en una pista forestal, senda del Mostajo, que cogeremos hasta cruzarnos con el Arroyo de la Hoyuela (según el mapa que consultemos el nombre puede variar) por el que iniciaremos el descenso ya sin seguir ningún sendero. Descenderemos hasta la Ermita de San Blas, donde el arroyo se introduce en fincas privadas. Seguimos descendiendo por la pista de la derecha hasta llegar a un cruce. A la derecha veremos que empieza un camino hormigonado que lleva a la finca El Soto y de frente veremos un barracón de bloques de cemento donde comienza una calleja estrecha que tomaremos. Al principio tendremos que ir sorteando el arroyo que va por medio de ella. Seguimos descendiendo. Al poco de atravesar un paso canadiense, podremos ver, a la izquierda, la Ermita de la Virgen del Rosario, patrona de Soto del Real. Desde allí tenemos unas preciosas vistas de la localidad y del pico San Pedro. Un poco más abajo volvemos a tomar la Cañada Real Segoviana, hasta llegar a Soto.