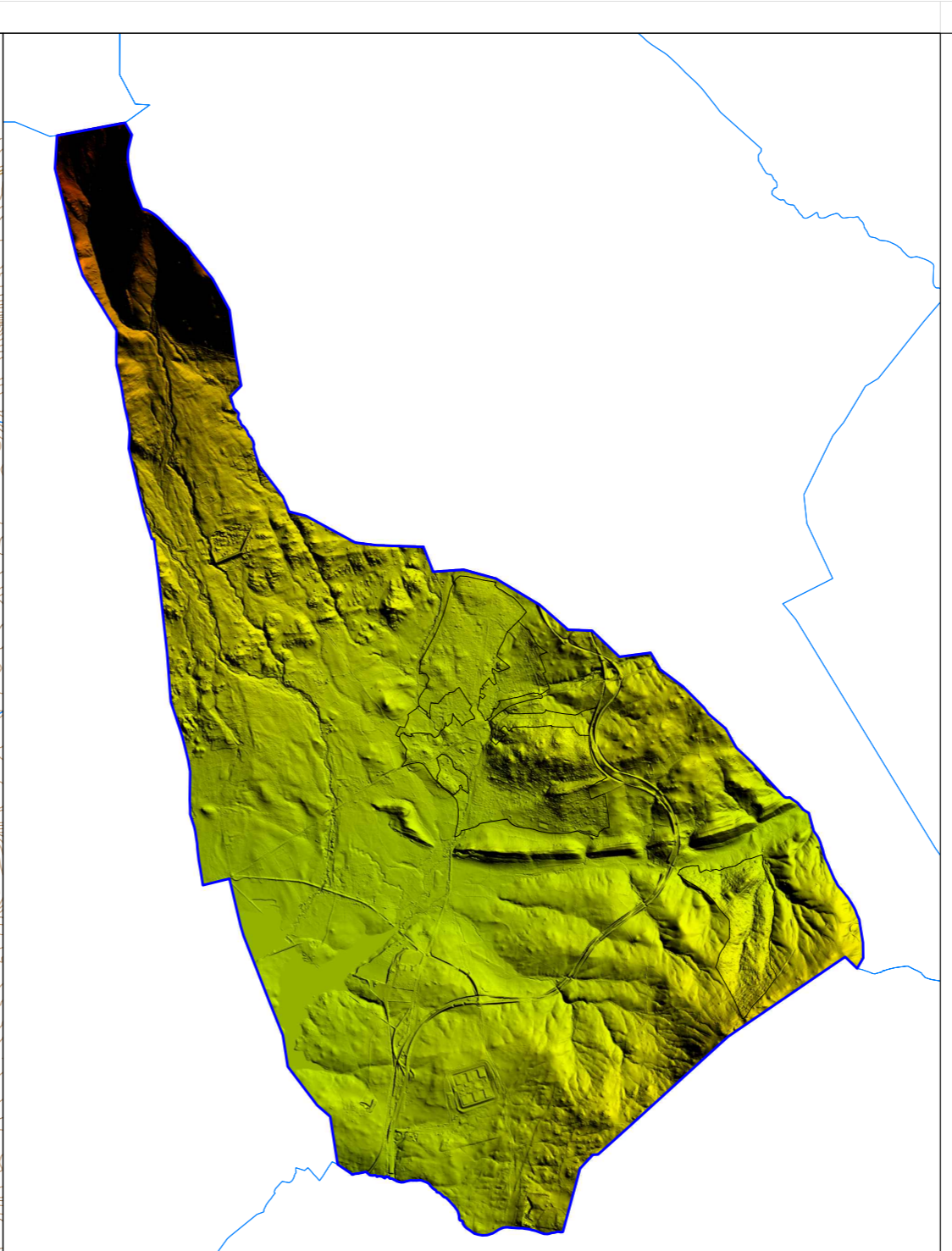


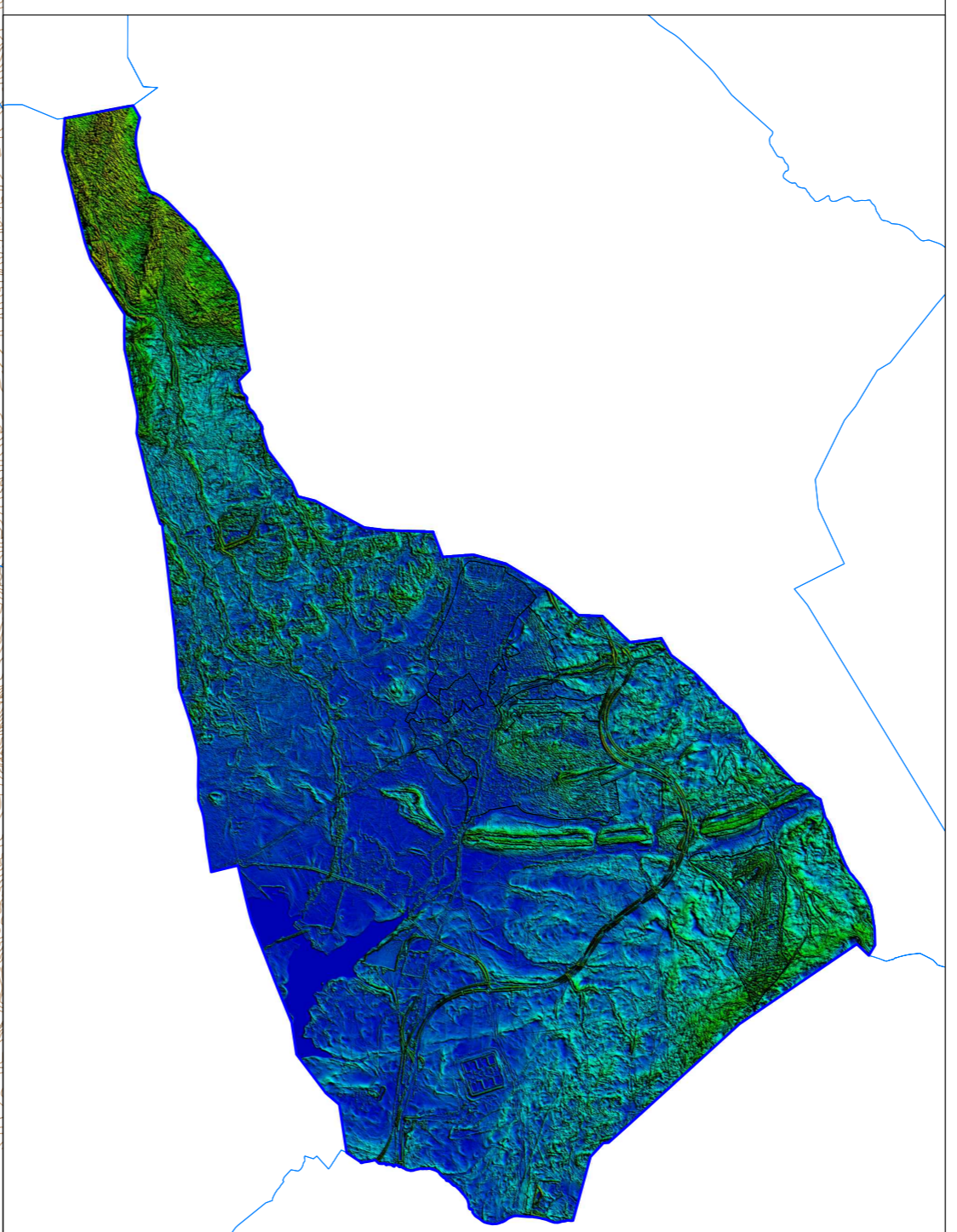
Topográfico

0 250 500 750 1000 metros ESCALA: 1/35.000



Climométrico


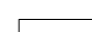
ESCALA: 1/70.000



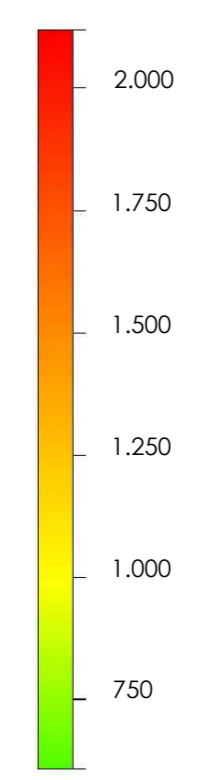
Hipsométrico

ESCALA: 1/70.000

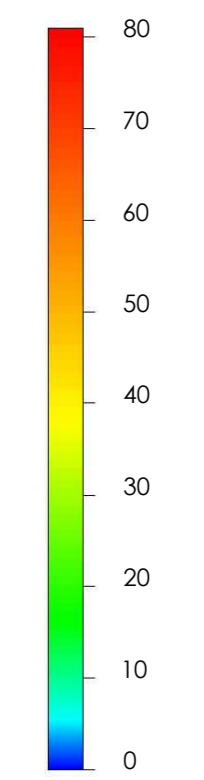
LEYENDA

-  Límite Término Municipal
-  Ámbito de desarrollo urbano

HIPSOMÉTRICO (Alturas en metros)



CLINOMÉTRICO (Pendientes en %)



**PLAN GENERAL DE SOTO DEL REAL (Madrid)**

DOCUMENTO DE AVANCE  
PLANOS DE INFORMACIÓN JUNIO 2021



CARACTERÍSTICAS GENERALES DEL MUNICIPIO

TOPOGÁFICO.  
HIPSOMÉTRICO Y CLIMOMÉTRICO.

INFORMACIÓN | 02 | NÚMERO


ESCALA | INDICADAS

Promotor:



Excmo. Ayuntamiento Soto del Real

Equipo redactor:



schemas arquitectura, s.l.