

# **RUTAS ALTERNATIVAS A LA CONEXIÓN ACTUAL ENTRE EL PASEO DE LA CASTELLANA Y LA M-607**

Las obras del Nudo Norte comenzarán el 3 de marzo y tendrán una duración de 11 meses.



Desde Paseo de la  
Castellana  
sentido norte  
dirección M-11

**OPCIÓN 1.**



Vía de servicio  
A-1  
dirección Burgos  
enlace con M-  
40

**OPCIÓN 1.**



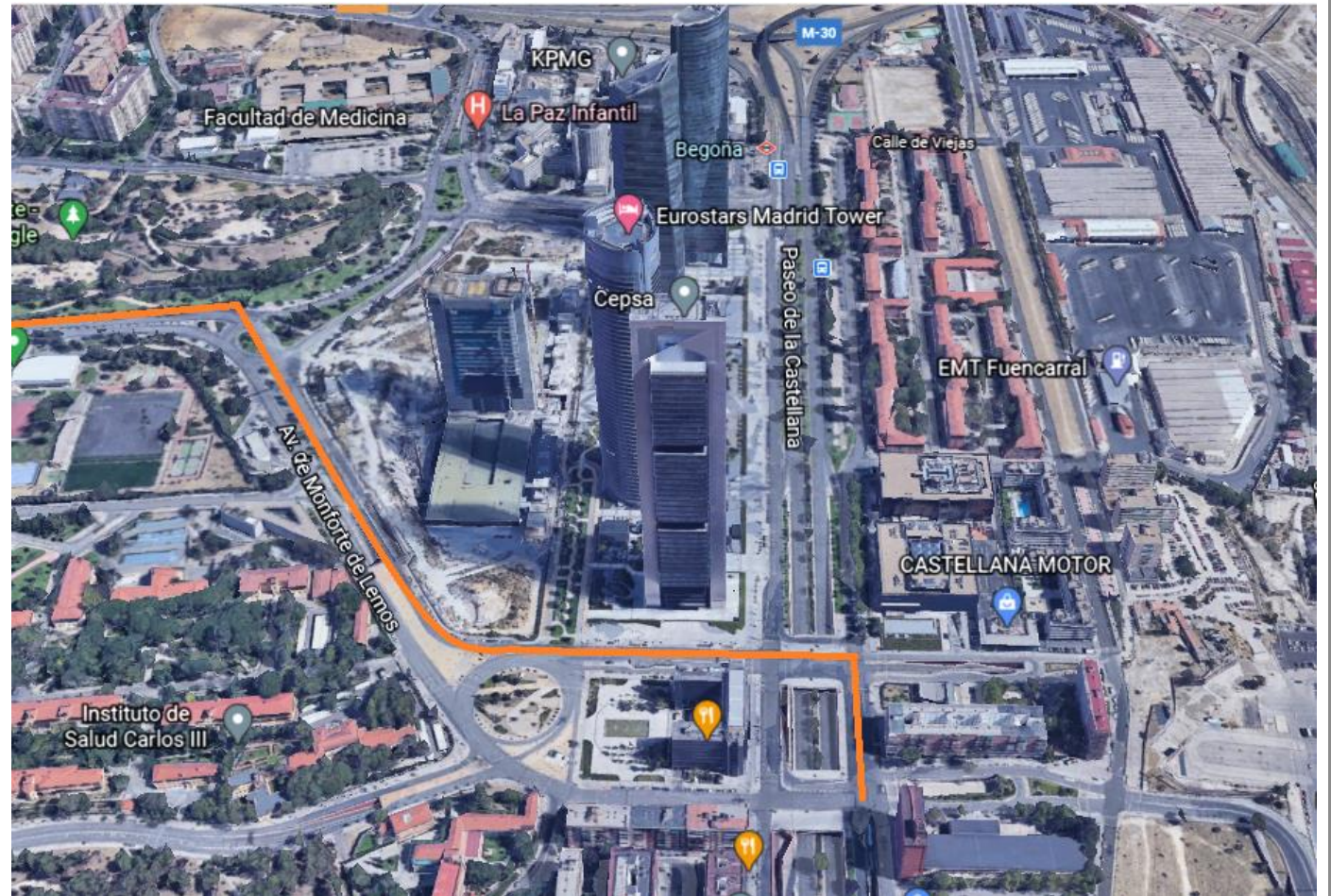
M-40 sentido  
A-6  
enlace con salida  
M-607

**OPCIÓN 1.**



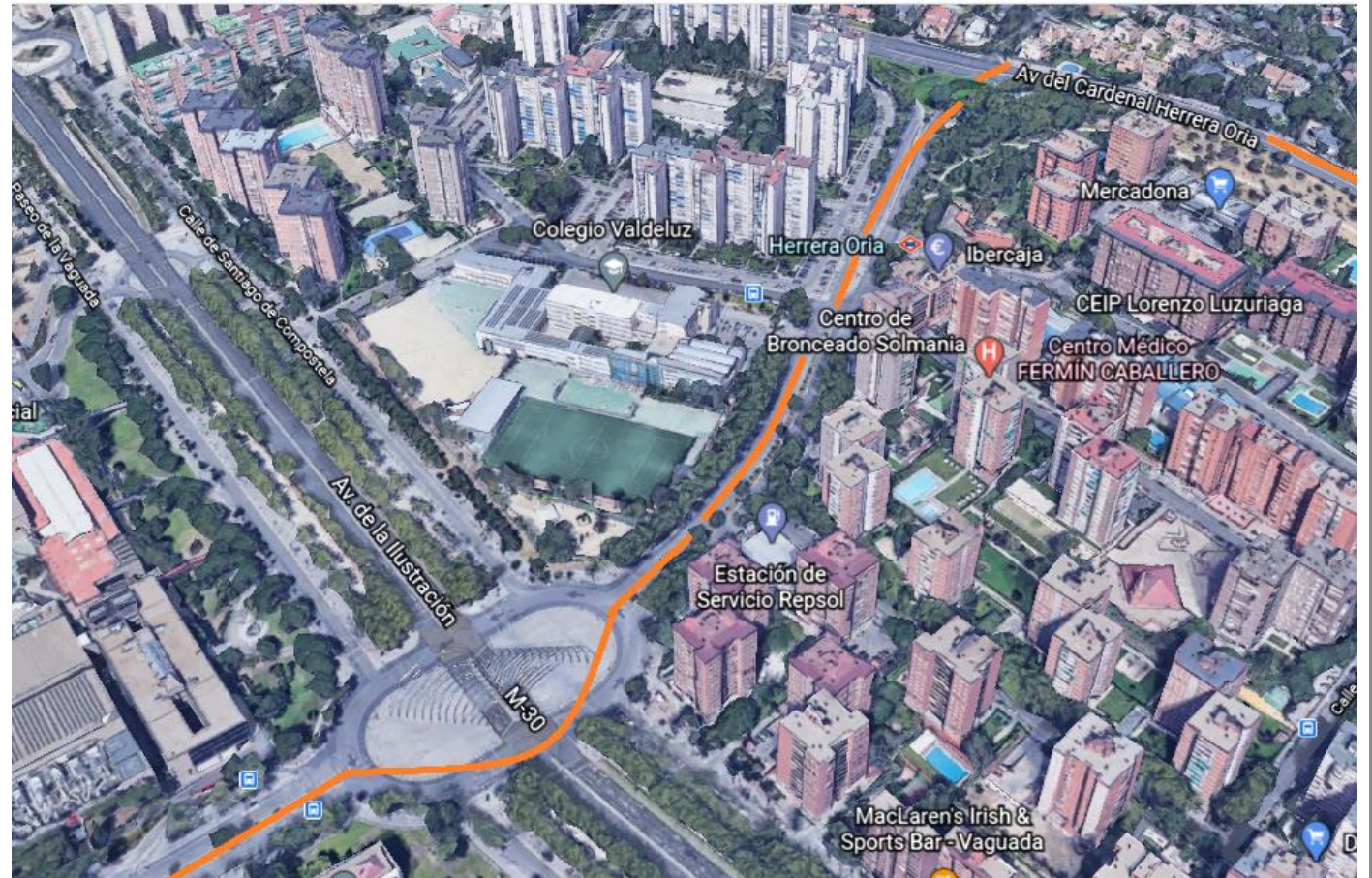
Desde Paseo de la Castellana hacia  
Avenida de  
Monforte de Lemos

**OPCIÓN 2**



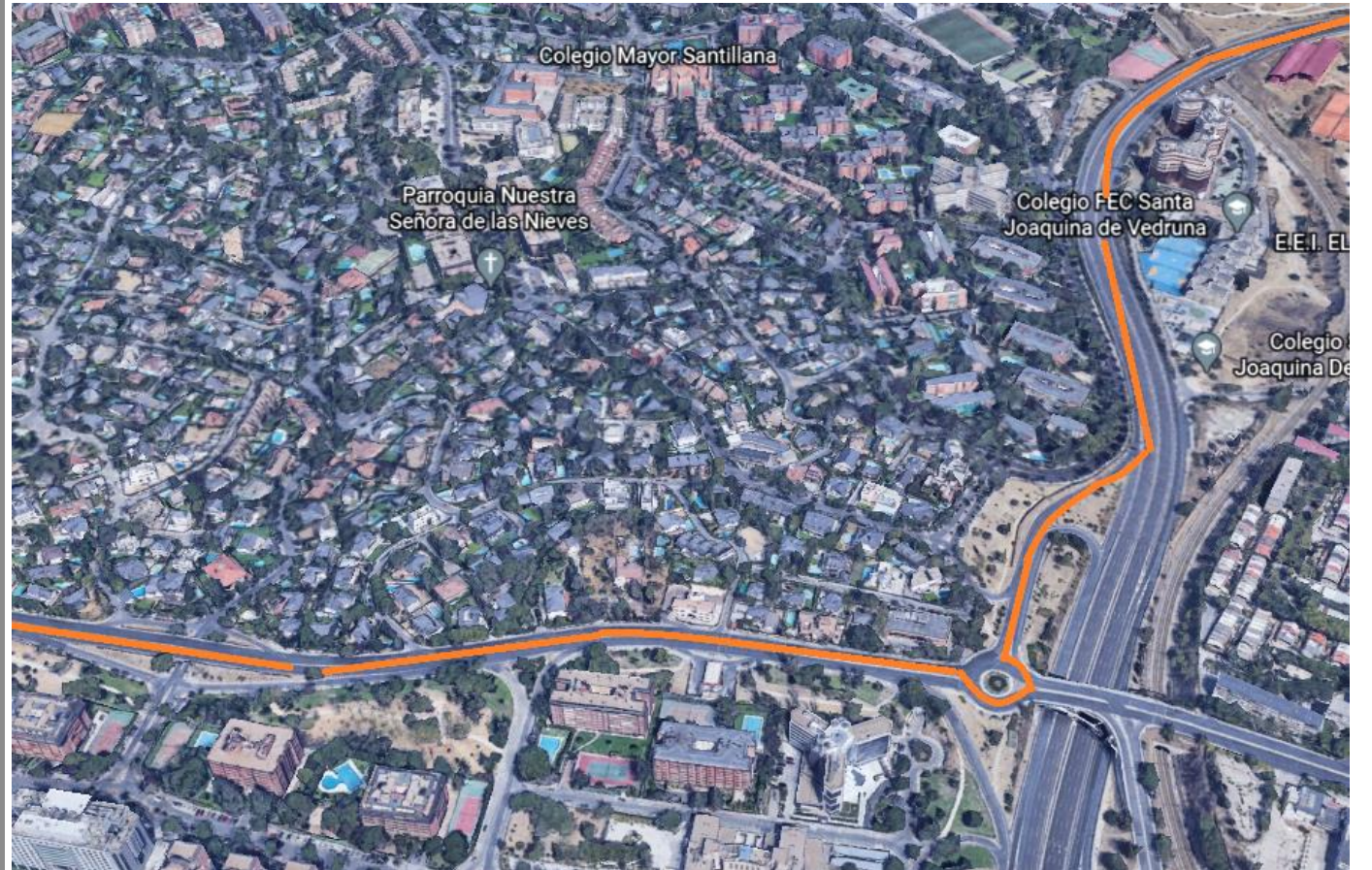
Desde la calle Ginzo  
de Limia hasta la  
Avenida del  
Cardenal Herrero  
Oria

**OPCIÓN 2**



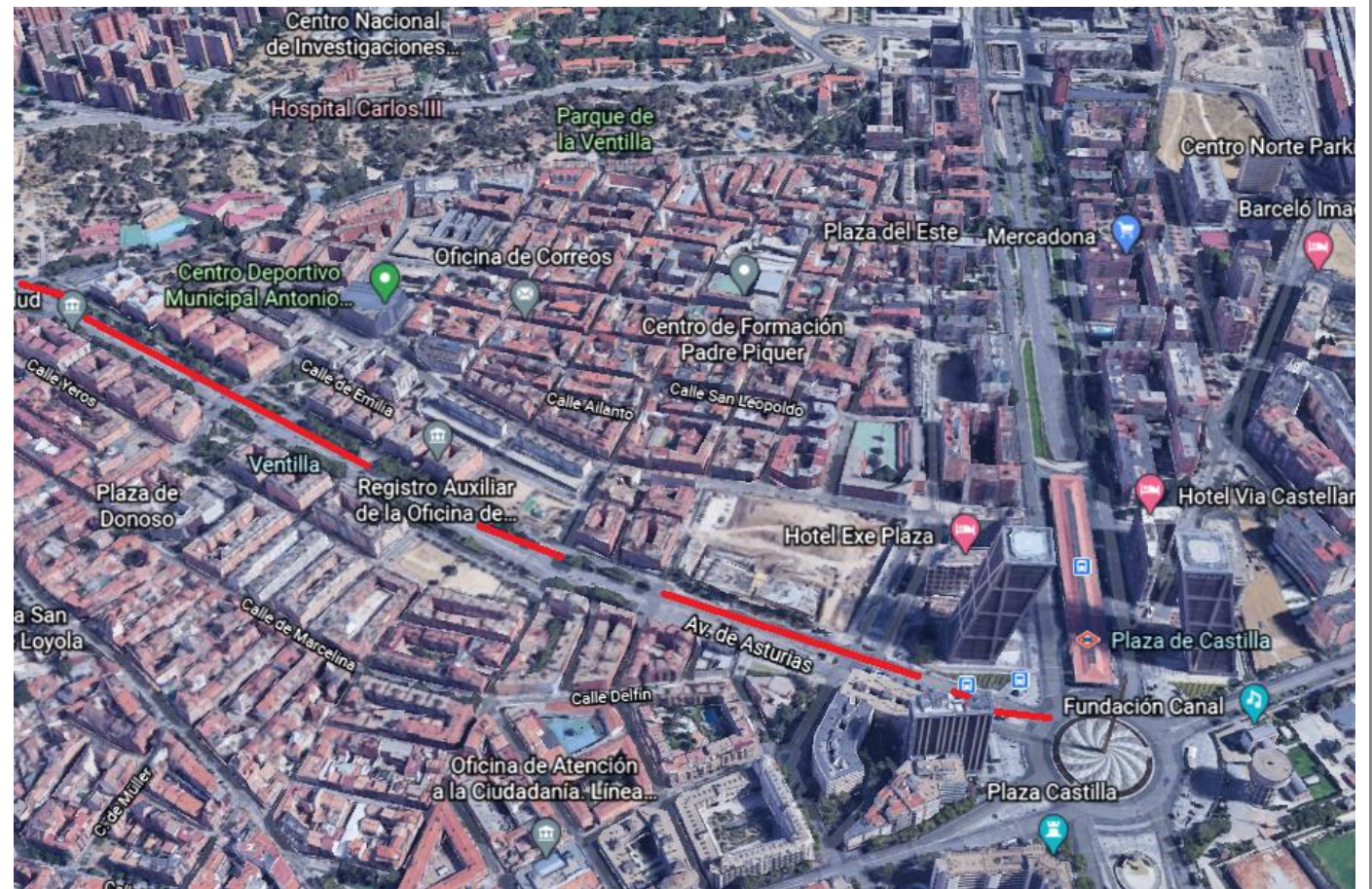
**Desde Avenida del  
Cardenal Herrero  
Oria y enlace con  
M-607**

**OPCIÓN 2**



Desde Plaza de  
Castilla hacia  
Avenida de  
Asturias

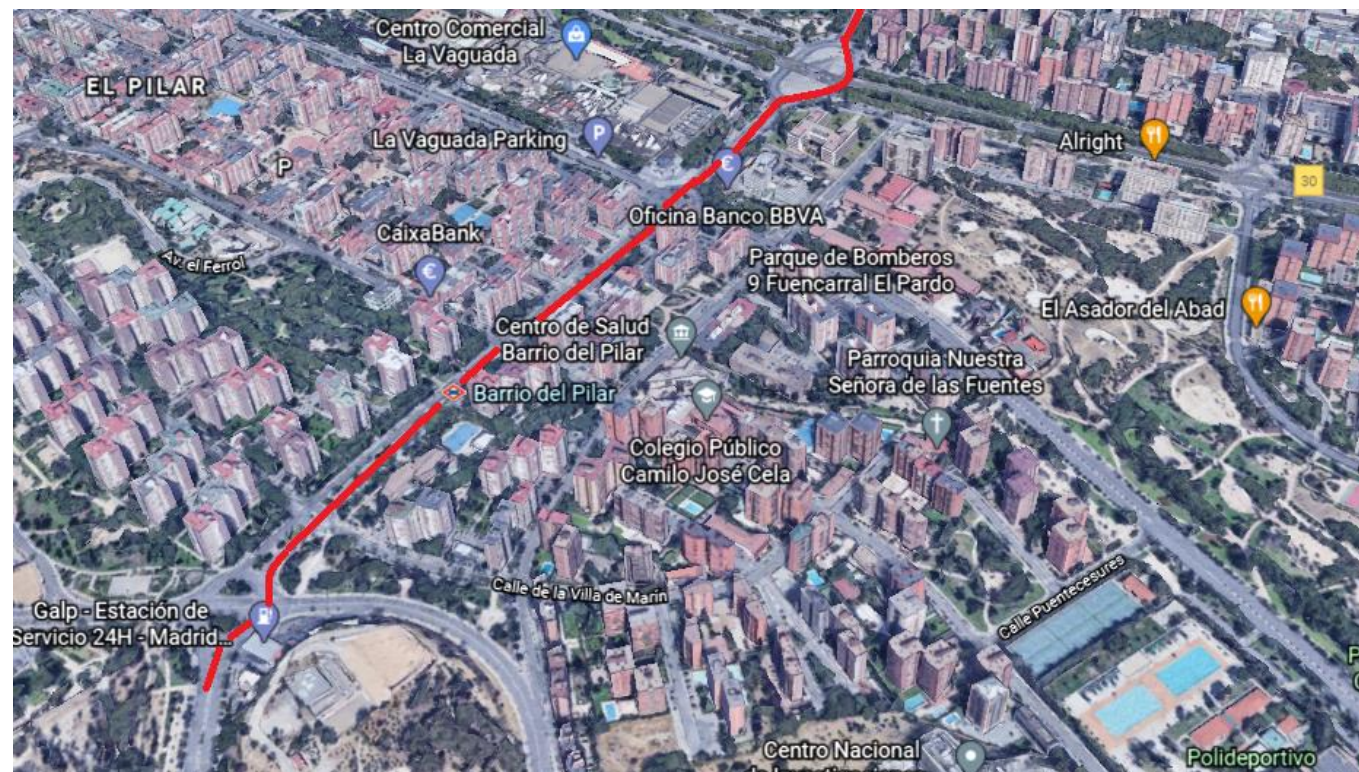
**OPCIÓN 3**





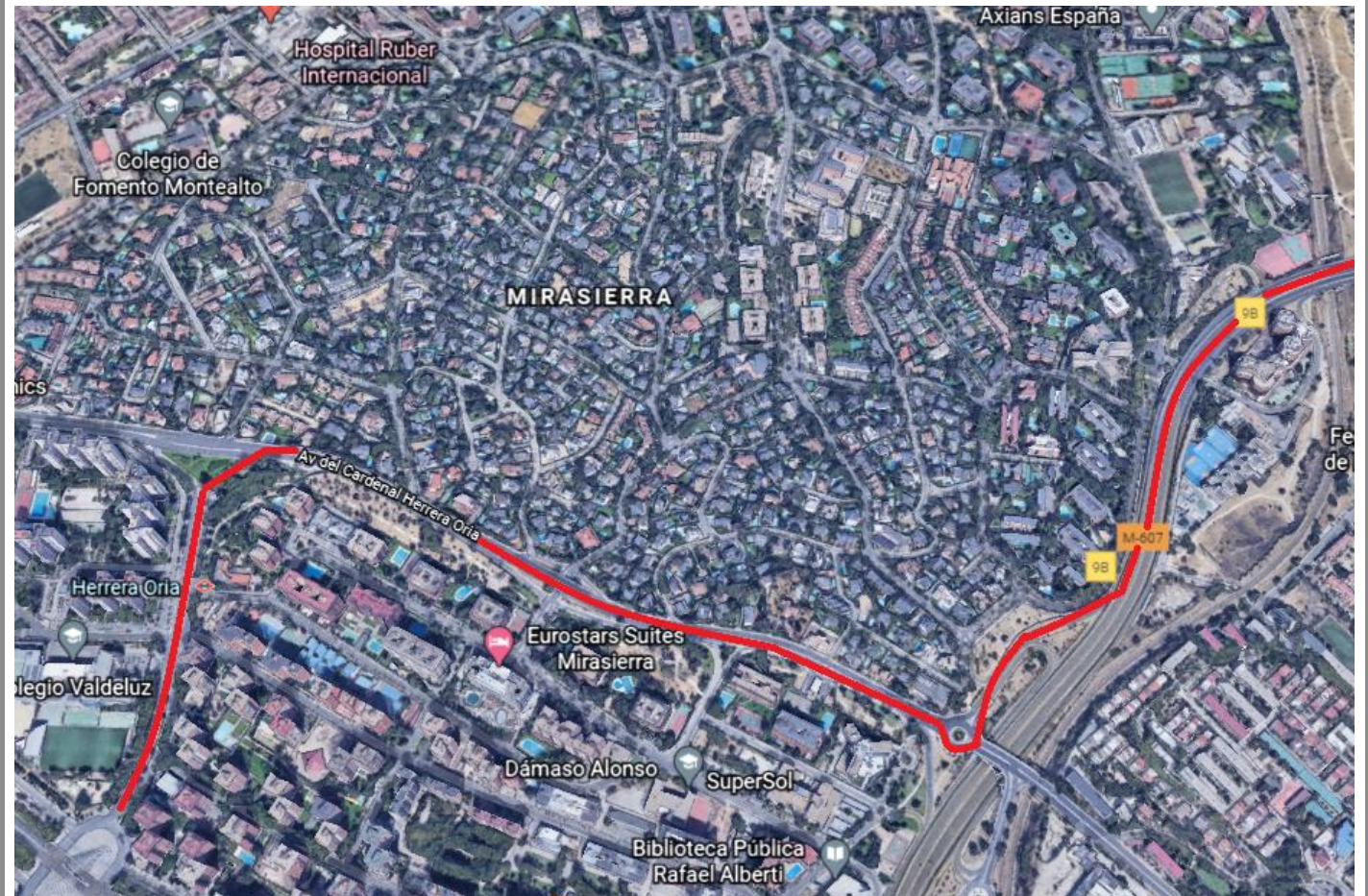
Desde Avenida  
de Asturias  
hasta  
calle de Ginzo  
de Limia

**OPCIÓN 3**



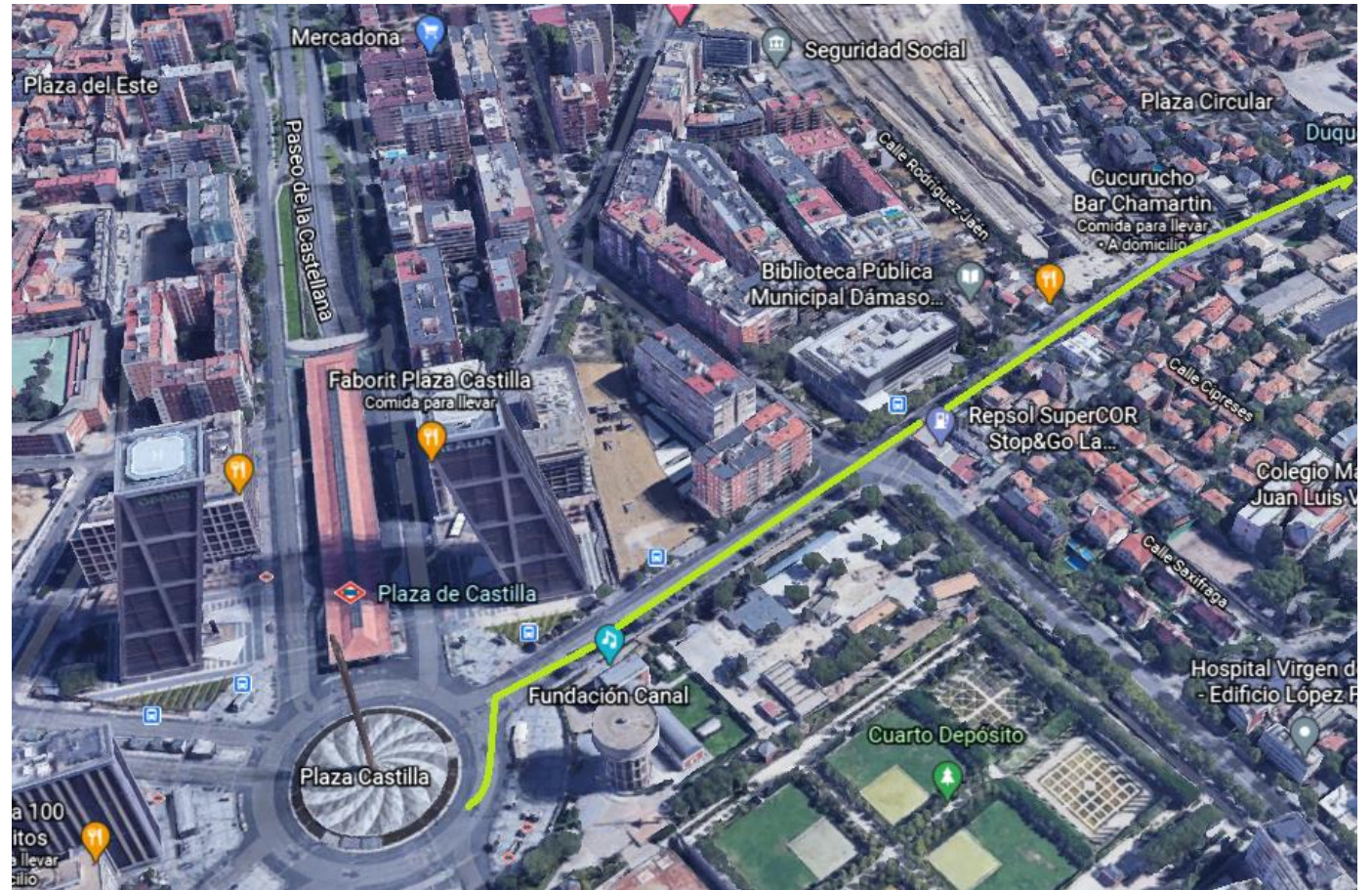
Desde calle de Ginzo  
de Limia hasta  
Av. del Cardenal  
Herrera Oria y  
enlace con M-607

**OPCIÓN 3**



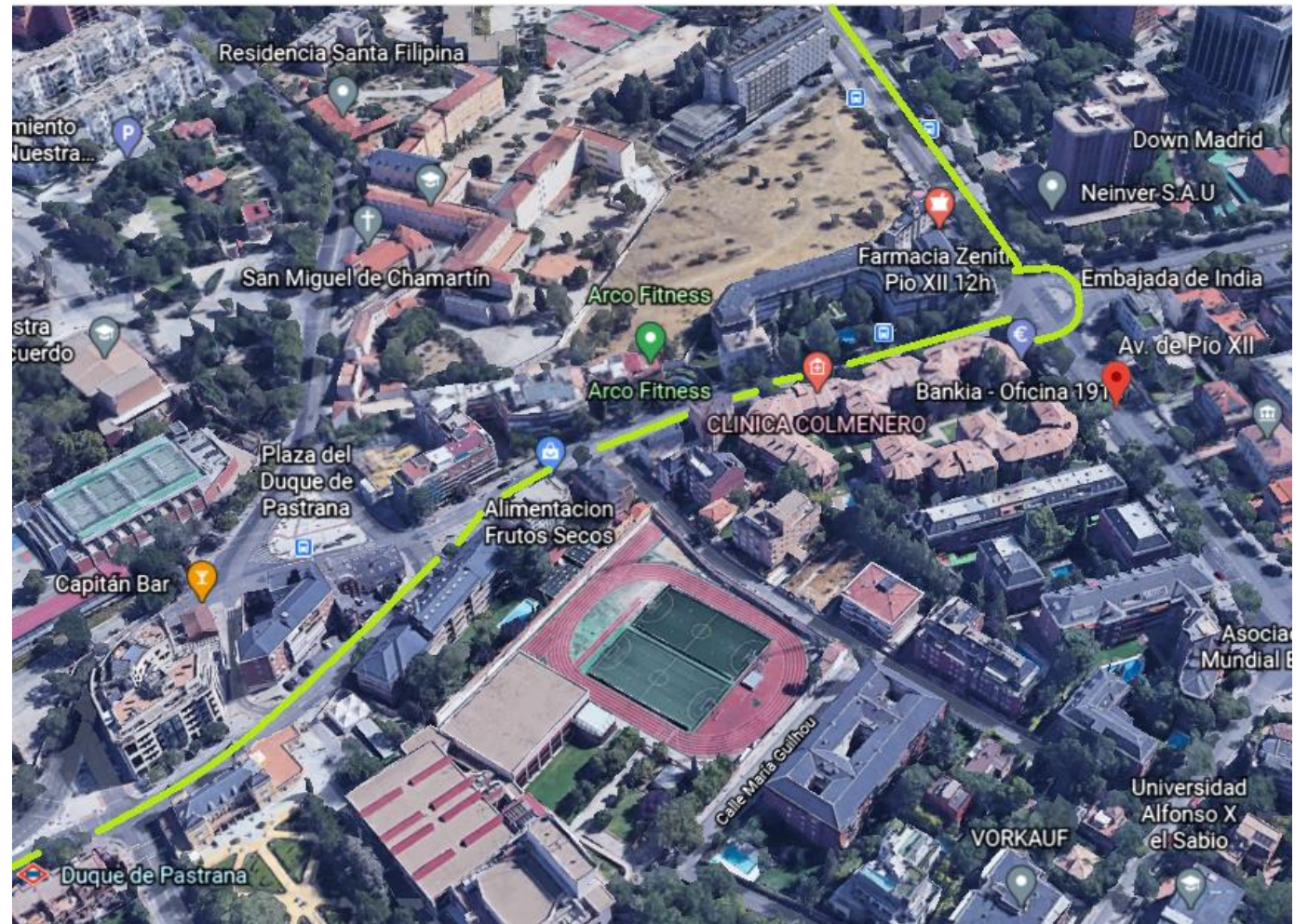
Desde Plaza de  
Castilla hacia la  
calle Mateo  
Unirria

**OPCIÓN 4**



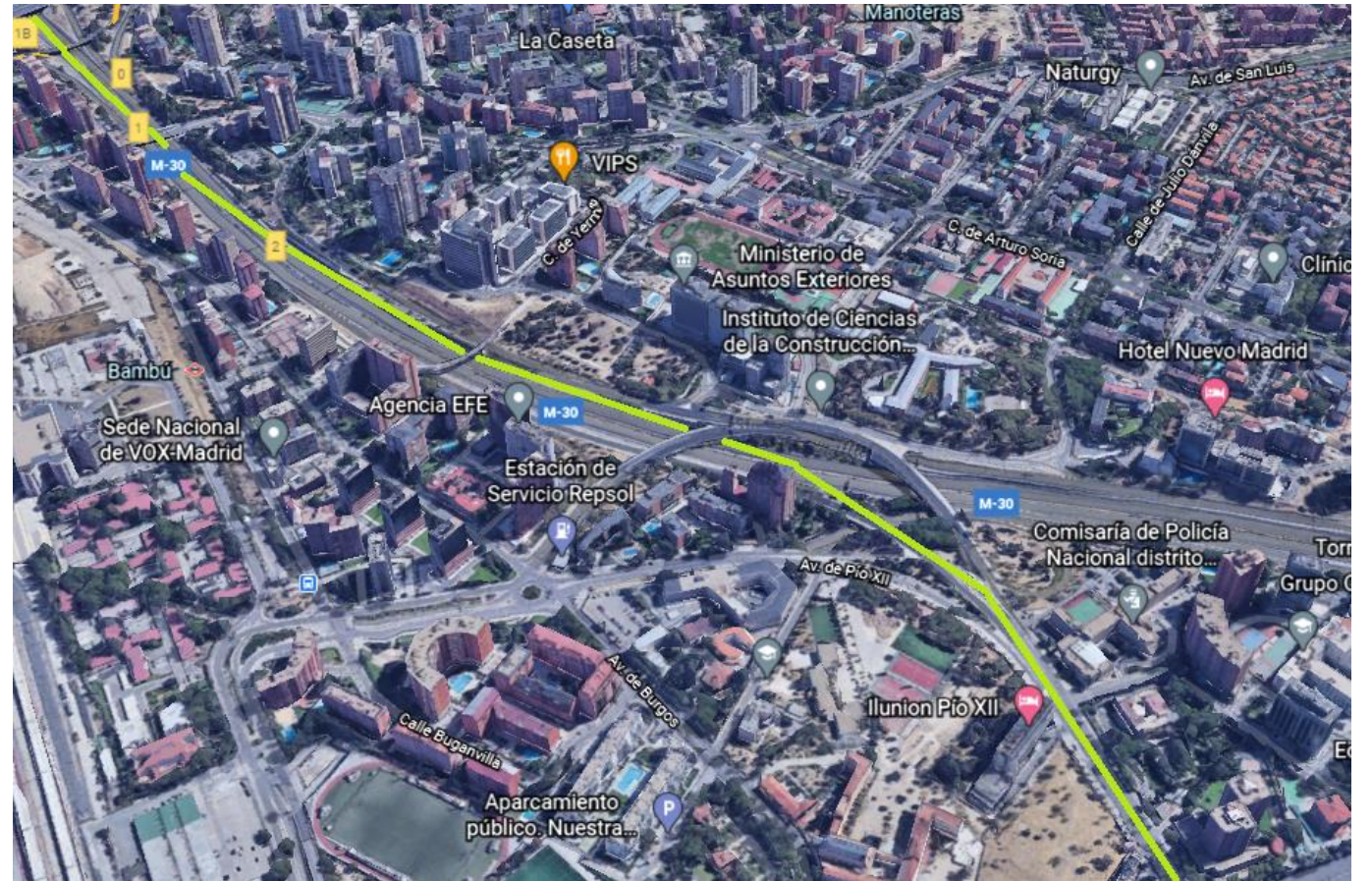
# Incorporación desde Mateo Unirria a Avenida Pío XII

**OPCIÓN 4**



*Avenida Pío XII  
enlace con  
M-30 dirección  
A-1 Burgos*

**OPCIÓN 4**



*Enlace M-40  
sentido A-6 para  
incorporarse a  
M-607*

**OPCIÓN 4**

