

# NUESTRAS AVES

APRENDE TODO SOBRE ELLAS  
Y ESCUCHA SU CANTO EN VIVO



TÚ NO  
LAS VES

PERO ELLAS  
A TI SÍ

## Exposición colaborativa:

Textos: Mafalda Llandres, Dibujos originales: Marisa Martínez,

Audios Web: Jose A. Neila,

Ayuntamiento de Soto del Real

## Exposición Interactiva:

Del 24 de febrero al 3 de abril de 2020

Lunes a viernes 9:00-14:00h y de 16:00-21:00h

Visitas guiadas y apertura fin de semana:

Consultar horarios

CASA DE LA CULTURA

CALLE REAL, 6 - SOTO DEL REAL - 918480114



# PASO A PASO: VISITA LA EXPOSICIÓN ONLINE DESDE CASA



## PASO 1

ENTRA EN LA WEB

<https://reconocercantopajaros.com/exposición/>

O ESCANEA EL CÓDIGO QR



Llegarás a esta página:

“pincha  
aquí”

O entrarás directamente en esta página:

Para escuchar el canto, PULSA en el nº del Ave que estás viendo

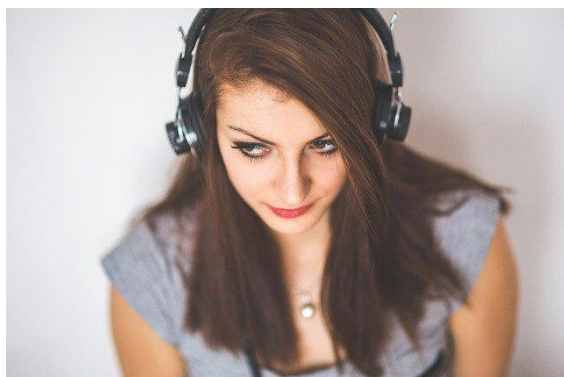


Disfruta también de estos pájaros y sus cantos paseando por el campo



## PASO 2

### CONECTA EL ALTAVOZ DE TU DISPOSITIVO



## PASO 3

### UNA VEZ EN LA PÁGINA, SÓLO DEBES PULSAR EL NÚMERO DE PÁJARO QUE ELIJAS

Para escuchar el canto, PULSA en el nº del Ave que estás viendo

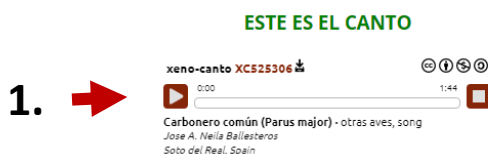
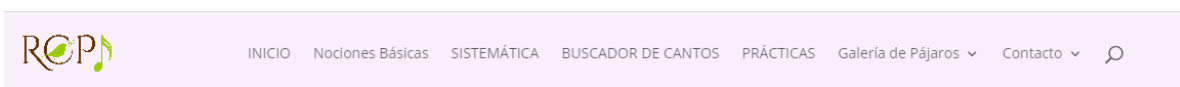


Disfruta también de estos pájaros y sus cantos paseando por el campo



## Y PODRÁS

1. OIR SU CANTO
2. VER UNA DESCRIPCIÓN DE LAS CARACTERÍSTICAS Y CURIOSIDADES DEL AVE
3. PULSAR EN LA IMAGEN DEL AVE PARA OBTENER MUCHA MÁS INFORMACIÓN DESDE SEO BIRDLIFE



Esta es la más común de las treita y tantas variantes de canto con este patrón

CARBONERO COMÚN  
(Parus major)

Si quieres saber más pulsa en la foto

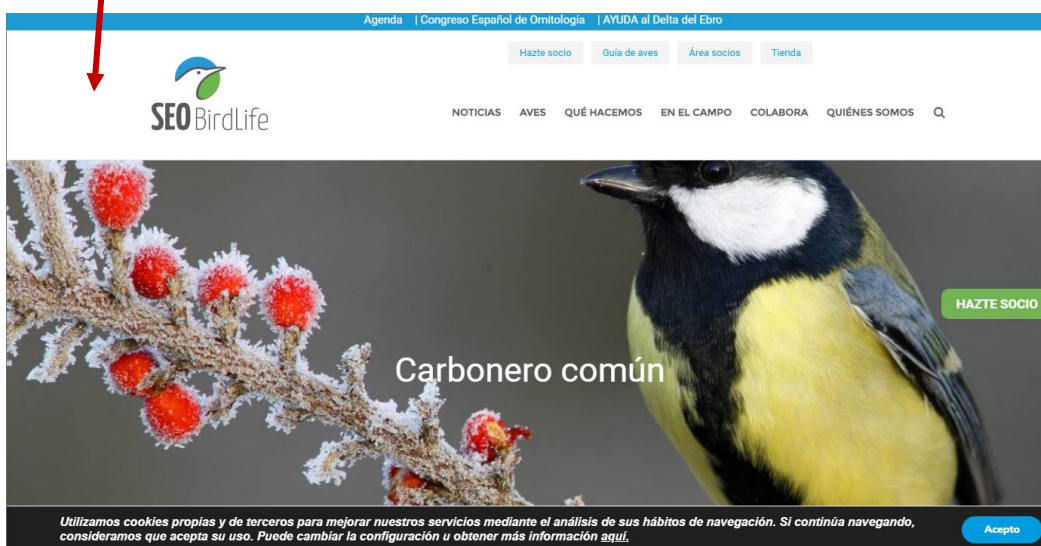


Si bien permanece todo el año en Soto, se hace patente su presencia en primavera por sus reclamos variados.

En algunos pueblos le llaman "chi-chi pan", pues repite ese soniquete con bastante claridad. Otro canto al que recurre es "chapín- chapín" y, teniendo imaginación, aseguro que se le entiende.

Tiene un plumaje elegante, parece que tiene una caperuza negra sobre la cabeza y una franja negra también sobre el pecho amarillo.

Se alimenta de insectos, frutos secos y semillas. Acude fácilmente a los



## PASO 4

CUANDO PUEDAS, SAL A VERLOS AL CAMPO

# LISTADO DE AVES:



## AVIÓN COMÚN



1

(*Delichon urbica*)

tamaño: 14 cm. envergadura: 28 cm.

## GOLONDRINA COMÚN



2

(*Hirundo rustica*)

tamaño: 18 cm. envergadura: 33 cm.

## GOLONDRINA DAÚRICA



3

(*Hirundo daurica*)

tamaño: 17 cm. envergadura: 33 cm.

## VENCEJO COMÚN



4

(*Apus apus*)

tamaño: 17 cm. envergadura: 45 cm.

## AGATEADOR COMÚN



5

(*Certhia brachydactyla*)

tamaño: 12 cm. envergadura: 19 cm.

## CARBONERO COMÚN



6

(*Parus major*)

tamaño: 14 cm. envergadura: 24 cm.

## CARBONERO GARRAPINOS



7

(*Periparus ater*)

tamaño: 11 cm. envergadura: 19 cm.

## REYEZUELO LISTADO



8

(*Regulus ignicapillus*)

tamaño: 9 cm. envergadura: 14 cm.



## MITO



9

(Aegithalos caudatus)

tamaño: 13 cm. envergadura: 17 cm.

## PETIRROJO



10

(Erithacus rubecula)

tamaño: 15 cm. envergadura: 21 cm.

## VERDECILLO



11

(Serinus serinus)

tamaño: 11 cm. envergadura: 21 cm.

## VERDERÓN COMÚN



12

(Carduelis chloris)

tamaño: 15 cm. envergadura: 26 cm.

## HERRERILLO COMÚN



13

(Parus caeruleus)

tamaño: 11 cm. envergadura: 18 cm.

## JILGUERO



14

(Carduelis carduelis)

tamaño: 12 cm. envergadura: 23 cm.

## LAVANDERA BLANCA



15

(Motacilla alba)

tamaño: 18 cm. envergadura: 28 cm.

## RUISEÑOR COMÚN



16

(Luscinia megarhynchos)

tamaño: 16 cm. envergadura: 24 cm.

## COLIRROJO TIZÓN



17

(Phoenicurus ochrurus)

tamaño: 14 cm. envergadura: 24 cm.

## CURRUC A CAPIROTADA



18

(*Sylvia atricapilla*)

tamaño: 14 cm. envergadura: 22 cm.

## GORRIÓN COMÚN



19

(*Passer domesticus*)

tamaño: 15 cm. envergadura: 23 cm.

## ABUBILLA



20

(*Upupa epops*)

tamaño: 27 cm. envergadura: 45 cm.

## MIRLO



21

(*Turdus merula*)

tamaño: 25 cm. envergadura: 38 cm.

## OROPÉNDOLA



22

(*Oriolus oriolus*)

tamaño: 24 cm. envergadura: 45 cm.

## PICO MENOR



23

(*Dendrocopos minor*)

tamaño: 15 cm. envergadura: 27 cm.

## PICO PICAPINOS



24

(*Dendrocopos major*)

tamaño: 24 cm. envergadura: 41 cm.

## PITO REAL



25

(*Picus viridis*)

tamaño: 32 cm. envergadura: 41 cm.

## RABILARGO



26

(*Cyanopica cyanus*)

tamaño: 34 cm. envergadura: 39 cm.

## URRACA



27

(Pica pica)

tamaño: 45 cm. envergadura: 56 cm.

## GRAJILLA



28

(Corvus monedula)

tamaño: 32 cm. envergadura: 68 cm.

## ESTORNINO NEGRO



29

(Sturnus unicolor)

tamaño: 21 cm. envergadura: 36 cm.

## ESTORNINO PINTO



30

(Sturnus vulgaris)

tamaño: 21 cm. envergadura: 36 cm.

## AUTILLO



31

(Otus scops)

tamaño: 20 cm. envergadura: 50 cm.

## LECHUZA COMÚN



32

(Tyto alba)

tamaño: 36 cm. envergadura: 87 cm.

## MILANO NEGRO



33

(Milvus migrans)

tamaño: 57 cm. envergadura: 142 cm.

## MILANO REAL



34

(Milvus milvus)

tamaño: 63 cm. envergadura: 162 cm.



## MOCHUELO



35

(Athene noctua)

tamaño: 22 cm. envergadura: 53 cm.

## PALOMA BRAVÍA



36

(Columba livia)

tamaño: 32 cm. envergadura: 66 cm.

## PALOMA TORCAZ



37

(Columba palumbus)

tamaño: 41 cm. envergadura: 77 cm.

## TÓRTOLA COMÚN



38

(Streptopelia turtur)

tamaño: 27 cm. envergadura: 50 cm.

## TÓRTOLA TURCA



39

(Streptopelia decaocto)

tamaño: 32 cm. envergadura: 51 cm.

## CIGÜEÑA COMÚN O BLANCA



40

(Ciconia ciconia)

tamaño: 102 cm. envergadura: 199 cm.