

TRABAJOS DE REPARACIÓN EN LA URBANIZACIÓN PEÑA REAL

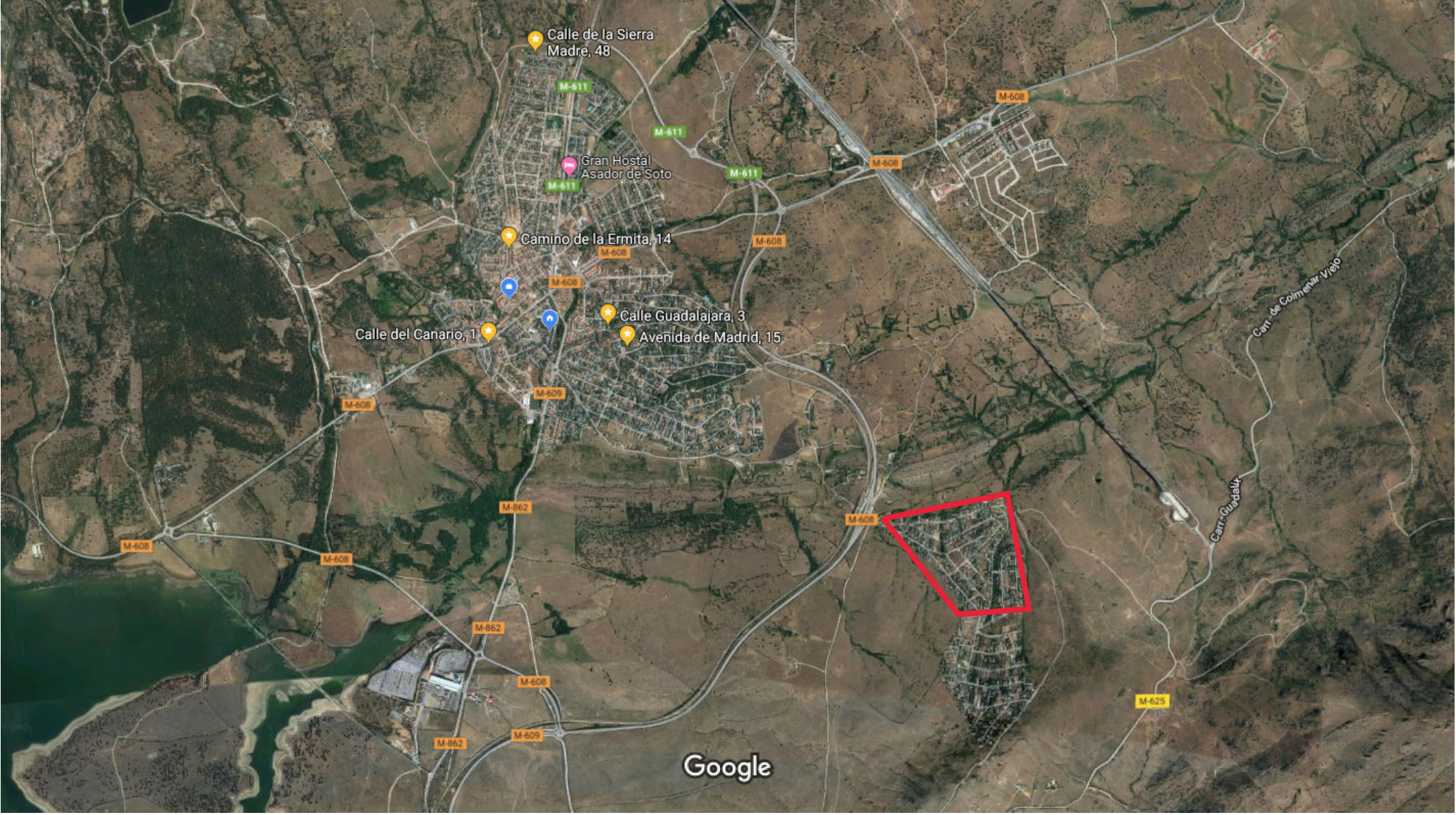
Noviembre 2019

Soto del Real

INDICE

1. PLANO DE SITUACIÓN
2. MEMORIA DESCRIPTIVA
3. PRESUPUESTO

1. PLANO DE SITUACIÓN



Calle de la Sierra Madre, 48

M-611

M-611

M-611

Camino de la Ermita, 14

M-608

M-608

Calle del Canario, 1

M-608

Calle Guadalajara, 3

Avenida de Madrid, 15

M-609

M-608

M-662

M-608

M-608

M-608

M-662

M-608

M-662

M-609

M-625

Carr. de Colmenar Viejo

Carr. Guadalaj

Google

2. MEMORIA DESCRIPTIVA

MEMORIA

La actuación consiste en la reposición de las aceras de las zonas comunes y verdes de la urbanización "Peña Real".

Dicha actuación precede a posteriores actuaciones de reposición de aceras privativas y reposición de viales en mal estado.

Se ha tenido en cuenta el estado de dichas zonas comunes y zonas verdes para tomar las decisiones pertinentes según el caso, de reposición de acerado, bordillo o ambas cosas.

Las actuaciones se enumeran a continuación por calles:

- ZV P. Real-19
- Aparcam P. Real-21
- Acc trafo P. Real-(21-23)
- ZV P. Real-(33-35) Juegos-Fsala
- Isleta P. Grande-P. Izaga
- ZV P. Grande-(18-20)
- ZV P. Izaga-(7-9)
- ZV P. Izaga-(14-16)
- Acc a P. Unzue por PGrande izq
- Acc a P. Unzue por PGrande der
- ZV P. Abubilla-(3-5)
- ZV P. Abubilla-P. Gorbea
- ZV P. Ubiña-(10-12)
- ZV P. Gorbea-(11)

- ZV P. Gorbea-(13) aparcam
- ZV P. Gorbea-(12-14) aparcam

Estas actuaciones se van a efectuar en dos fases, que son las siguientes:

Fase 1: ZV P. Real-19; Aparcam P. Real-21; Acc trafo P. Real-(21-23); ZV P. Real-(33-35); Juegos-Fsala; Isleta P. Grande-P. Izaga; ZV P. Grande-(18-20); ZV P. Izaga-(7-9); ZV P. Izaga-(14-16); Acc a P. Unzue por PGrande izq; Acc a P. Unzue por PGrande der

Fase 2: ZV P. Abubilla-(3-5); ZV P. Abubilla-P. Gorbea; ZV P. Ubiña-(10-12); ZV P. Gorbea-(11); ZV P. Gorbea-(13) aparcam; ZV P. Gorbea-(12-14) aparcam.

Siendo los importes con iva incluido de cada fase **18.981,93 €** y **27.981,46 €**, respectivamente.

Lo que hace un total entre ambas actuaciones de **46.963,40 €**, iva incluido.

3. PRESUPUESTO

REPOSICIÓN DE COMUNES FASE 1 EN LA URBANIZACIÓN PEÑA REAL

MEDICIONES Y PRESUPUESTO

CÓDIGO	RESUMEN	UDS	LONGITUD	ANCHURA	ALTURA	PARCIALES	CANTIDAD	PRECIO	IMPORTE
CAPÍTULO 01: ACERAS EN ZONAS VERDES Y ZONAS COMUNES FASE 1									
01.01	m3 EXCAVACIÓN ZANJA A MÁQUINA TERRENOS DISGREGADOS A BORDES								
	Excavación en zanjas, en terrenos disgregados por medios mecánicos, con extracción de tierras a los bordes, sin carga ni transporte al vertedero. Incluida parte proporcional de medios auxiliares.								
	Aparcam P. Real-21	1	46,90	2,20	0,20		20,64		
	Acc trafo P. Real-(21-23)	1	7,50	2,20	0,20		3,30		
	Isleta P. Grande-P. Izaga	1	14,50	4,45	0,20		12,91		
							36,84	1,55	57,10
01.02	m DEMOLICIÓN Y LEVANTADO BORDILLO DE HORMIGÓN 10-20 cm CON CIMENTA								
	Demolición y levantado a máquina, de bordillo de hormigón y cimientos de hormigón en masa, de espesor variable, incluso limpieza y retirada de escombros a pie de carga, sin transporte a vertedero o planta de reciclaje y con parte proporcional de medios auxiliares, sin medidas de protección colectivas. Medición de longitud realmente ejecutada.								
	Aparcam P. Real-21	1	46,90				46,90		
	Acc trafo P. Real-(21-23)	1	7,50				7,50		
	Isleta P. Real-P. La Reina	1	41,20				41,20		
	Isleta P. Real-P. Abubilla	1	27,00				27,00		
	Isleta P. Grande-P. Izaga	1	40,20				40,20		
	Acc a P. Unzue por PGrande izq	1	29,20				29,20		
	Acc a P. Unzue por PGrande der	1	25,40				25,40		
							217,40	1,22	265,23
01.03	m2 DEMOLICIÓN Y LEVANTADO ACERAS A MÁQUINA SIN TTE.								
	Demolición y levantado de aceras de hormigón o de baldosa de hormigón con solera de hormigón en masa, a máquina, incluso limpieza y retirada de escombros a pie de carga, sin transporte a vertedero o planta de reciclaje y con parte proporcional de medios auxiliares, sin medidas de protección colectivas. Medición de superficie realmente ejecutada.								
	Aparcam P. Real-21	1	46,90	2,20			103,18		
	Acc a P. Unzue por PGrande izq	1	29,20	2,40			70,08		
	Acc a P. Unzue por PGrande der	1	25,10	2,40			60,24		
							233,50	2,51	586,09

REPOSICIÓN DE COMUNES FASE 1 EN LA URBANIZACIÓN PEÑA REAL

MEDICIONES Y PRESUPUESTO

CÓDIGO	RESUMEN	UDS	LONGITUD	ANCHURA	ALTURA	PARCIALES	CANTIDAD	PRECIO	IMPORTE
01.04	m BORDILLO HORMIGÓN BICAPA GRIS T1 9-12x20 cm o SIM								
	Bordillo de hormigón bicapa, de color gris, tipo T1, achaflanado, de 9 y 12 cm de bases superior e inferior y 20 cm de altura, o similar, colocado sobre solera de hormigón HM-20/P/20/IIa, de 20 cm de espesor, rejuntado y limpieza, sin incluir la excavación previa ni el relleno posterior.								
	Aparcam P. Real-21	1	46,90			46,90			
	Acc trafo P. Real-(21-23)	1	7,50			7,50			
	Isleta P. Real-P. La Reina	1	41,20			41,20			
	Isleta P. Real-P. Abubilla	1	27,00			27,00			
	Isleta P. Grande-P. Izaga	1	40,20			40,20			
	Acc a P. Unzue por PGrande izq	1	29,20			29,20			
	Acc a P. Unzue por PGrande der	1	25,40			25,40			
							217,40	11,55	2.510,97
01.05	m2 PAVIMENTO LOSETA 4 PASTILLAS CEMENTO GRIS 20x20 cm								
	Pavimento de loseta hidráulica, 4 pastillas, color gris de 20x20 cm. sobre solera de hormigón HM-20/P/20/IIa, de 15 cm, sentada con mortero de cemento, i/p.p. de junta de dilatación, enlechado y limpieza.								
	Aparcam P. Real-21	1	46,90	2,20		103,18			
	Acc trafo P. Real-(21-23)	1	7,50	2,20		16,50			
	Isleta P. Grande-P. Izaga	1	14,50	4,45		64,53			
	Acc a P. Unzue por PGrande izq	1	29,20	2,40		70,08			
	Acc a P. Unzue por PGrande der	1	25,40	2,40		60,96			
							315,25	30,20	9.520,40
CAPÍTULO 02: GESTIÓN DE RESIDUOS									
02.01	PA GESTIÓN DE RESIDUOS								
	Gestión de residuos de construcción a gestor autorizado de residuos incluso recogida								
		1				1,00			
							1,00	158,15	158,15
CAPÍTULO 03: SEGURIDAD Y SALUD									
03.01	PA SEGURIDAD Y SALUD								
	Seguridad y salud								
		1				1,00			
							1,00	84,88	84,88

REPOSICIÓN DE COMUNES FASE 1 EN LA URBANIZACIÓN PEÑA REAL

MEDICIONES Y PRESUPUESTO

CÓDIGO	RESUMEN	UDS	LONGITUD	ANCHURA	ALTURA	PARCIALES	CANTIDAD	PRECIO	IMPORTE
--------	---------	-----	----------	---------	--------	-----------	----------	--------	---------

RESUMEN DEL PRESUPUESTO

CAPÍTULO	RESUMEN	IMPORTE
01	ACERAS ZONAS VERDES Y ZONAS COMUNES FASE 1.....	12.939,79
02	GESTION DE RESIDUOS	158,15
03	SEGURIDAD Y SALUD.....	84,88
PRESUPUESTO DE EJECUCIÓN MATERIAL		13.182,81
	Beneficio industrial 13%	1.713,77
	Gastos generales 6%	790,97
	SUMA	15.687,55
	IVA 21%	3.294,39
	PRESUPUESTO BASE DE LICITACIÓN	18.981,93

Asciende el presupuesto a la expresada cantidad de DIECIOCHO MIL NOVECIENTOS OCHENTA Y UN EUROS CON NOVENTA Y TRES CÉNTIMOS (18.981,93 €)

REPOSICIÓN DE COMUNES FASE 2 EN LA URBANIZACIÓN PEÑA REAL

MEDICIONES Y PRESUPUESTO

CÓDIGO	RESUMEN	UDS	LONGITUD	ANCHURA	ALTURA	PARCIALES	CANTIDAD	PRECIO	IMPORTE
CAPÍTULO 01: ACERAS EN ZONAS VERDES Y ZONAS COMUNES FASE 2									
01.01	m3 EXCAVACIÓN ZANJA A MÁQUINA TERRENOS DISGREGADOS A BORDES								
	Excavación en zanjas, en terrenos disgregados por medios mecánicos, con extracción de tierras a los bordes, sin carga ni transporte al vertedero. Incluida parte proporcional de medios auxiliares.								
	ZV P. Real-19	1	24,10	2,20	0,20		10,60		
	ZV P. Real-(33-35) Juegos-Fsala	1	50,00	1,60	0,20		16,00		
	ZV P. Grande-(18-20)	1	12,50	2,30	0,20		5,75		
	ZV P. Izaga-(7-9)	1	37,10	1,30	0,20		9,65		
	ZV P. Izaga-(14-16)	1	37,40	1,30	0,20		9,72		
	ZV P. Abubilla-P. Gorbea	1	20,00	1,50	0,20		6,00		
	ZV P. Ubiña-(10-12) ZV P. Gorbea-(12-14) aparcam	1	40,80	1,40	0,20		11,42		
		1	52,00	1,40	0,20		14,56		
							83,71	1,55	129,75
01.02	m DEMOLICIÓN Y LEVANTADO BORDILLO DE HORMIGÓN 10-20 cm CON CIMENTA								
	Demolición y levantado a máquina, de bordillo de hormigón y cimientos de hormigón en masa, de espesor variable, incluso limpieza y retirada de escombros a pie de carga, sin transporte a vertedero o planta de reciclaje y con parte proporcional de medios auxiliares, sin medidas de protección colectivas. Medición de longitud realmente ejecutada.								
	ZV P. Real-19	1	24,10				24,10		
	ZV P. Real-(33-35) Juegos-Fsala	1	50,00				50,00		
	ZV P. Grande-(18-20)	1	12,50				12,50		
	ZV P. Izaga-(7-9)	1	37,10				37,10		
	ZV P. Izaga-(14-16)	1	37,40				37,40		
	ZV P. Abubilla-P. Gorbea	1	20,00				20,00		
	ZV P. Ubiña-(10-12) ZV P. Gorbea-(13) aparcam	1	40,80				40,80		
	ZV P. Gorbea-(12-14) aparcam	1	37,20				37,20		
		1	52,00				52,00		
							311,10	1,22	379,54
01.03	m2 DEMOLICIÓN Y LEVANTADO ACERAS A MÁQUINA SIN TTE.								
	Demolición y levantado de aceras de hormigón o de baldosa de hormigón con solera de hormigón en masa, a máquina, incluso limpieza y retirada de escombros a pie de carga, sin transporte a vertedero o planta de reciclaje y con parte proporcional de medios auxiliares, sin medidas de protección colectivas. Medición de superficie realmente ejecutada.								
	ZV P. Abubilla-(3-5)	0,15	80,80	1,00			12,12		
	ZV P. Gorbea-(11) ZV P. Gorbea-(13) aparcam	0,15	21,00	1,00			3,15		
	ZV P. Gorbea-(12-14) aparcam	1	37,20	1,20			44,64		
		1	52,00	1,40			72,80		
							132,71	2,51	333,10

REPOSICIÓN DE COMUNES FASE 2 EN LA URBANIZACIÓN PEÑA REAL

MEDICIONES Y PRESUPUESTO

CÓDIGO	RESUMEN	UDS	LONGITUD	ANCHURA	ALTURA	PARCIALES	CANTIDAD	PRECIO	IMPORTE
01.04	m BORDILLO HORMIGÓN BICAPA GRIS T1 9-12x20 cm o SIM								
	Bordillo de hormigón bicapa, de color gris, tipo T1, achaflanado, de 9 y 12 cm de bases superior e inferior y 20 cm de altura, o similar, colocado sobre solera de hormigón HM-20/P/20/IIa, de 20 cm de espesor, rejuntado y limpieza, sin incluir la excavación previa ni el relleno posterior.								
	ZV P. Real-19	1	24,10				24,10		
	ZV P. Real-(33-35)								
	Juegos-Fsala	1	50,00				50,00		
	ZV P. Grande-(27-29)	0,05	23,40				1,17		
	ZV P. Grande-(18-20)	1	12,50				12,50		
	ZV P. Izaga-(7-9)	1	37,10				37,10		
	ZV P. Izaga-(14-16)	1	37,40				37,40		
	ZV P. Abubilla-(3-5)	0,15	80,80				12,12		
	ZV P. Abubilla-P. Gorbea	1	20,00				20,00		
	ZV P. Ubiña-(10-12)	1	40,80				40,80		
	ZV P. Gorbea-(11)	0,15	21,00				3,15		
	ZV P. Gorbea-(13)								
	aparcam	1	37,20				37,20		
	ZV P. Gorbea-(12-14)								
	aparcam	1	52,00				52,00		
							327,54	11,55	3.783,09
01.05	m2 PAVIMENTO LOSETA 4 PASTILLAS CEMENTO GRIS 20x20 cm								
	Pavimento de loseta hidráulica, 4 pastillas, color gris de 20x20 cm. sobre solera de hormigón HM-20/P/20/IIa, de 15 cm, sentada con mortero de cemento, i/p.p. de junta de dilatación, enlechado y limpieza.								
	ZV P. Real-19	1	24,10	2,20			53,02		
	ZV P. Real-(33-35)								
	Juegos-Fsala	1	50,00	1,60			80,00		
	ZV P. Grande-(18-20)	1	12,50	2,30			28,75		
	ZV P. Izaga-(7-9)	1	37,10	1,30			48,23		
	ZV P. Izaga-(14-16)	1	37,40	1,30			48,62		
	ZV P. Abubilla-(3-5)	0,15	80,80	1,00			12,12		
	ZV P. Abubilla-P. Gorbea	1	20,00	1,50			30,00		
	ZV P. Ubiña-(10-12)	1	40,80	1,40			57,12		
	ZV P. Gorbea-(11)	0,15	21,00	1,00			3,15		
	ZV P. Gorbea-(13)								
	aparcam	1	37,20	1,20			44,64		
	ZV P. Gorbea-(12-14)								
	aparcam	1	52,00	1,40			72,80		
							478,45	30,20	14.449,19
CAPÍTULO 02: GESTIÓN DE RESIDUOS									
02.01	PA GESTIÓN DE RESIDUOS								
	Gestión de residuos de construcción a gestor autorizado de residuos incluso recogida								
		1					1,00		
							1,00	233,13	233,13

REPOSICIÓN DE COMUNES FASE 2 EN LA URBANIZACIÓN PEÑA REAL

MEDICIONES Y PRESUPUESTO

CÓDIGO	RESUMEN	UDS	LONGITUD	ANCHURA	ALTURA	PARCIALES	CANTIDAD	PRECIO	IMPORTE
CAPÍTULO 03: SEGURIDAD Y SALUD									
03.01	PA SEGURIDAD Y SALUD								
	Seguridad y salud								
		1					1,00		
								125,12	125,12
TOTAL CAPÍTULO 02									19.432,92

RESUMEN DEL PRESUPUESTO

CAPÍTULO	RESUMEN	IMPORTE
01	ACERAS ZONAS VERDES Y ZONAS COMUNES FASE 2.....	19.074,67
02	GESTION DE RESIDUOS	233,13
03	SEGURIDAD Y SALUD.....	125,12
PRESUPUESTO DE EJECUCIÓN MATERIAL		19.432,92
	Beneficio industrial 13%	2.526,28
	Gastos generales 6%	1.165,98
	SUMA	23.125,17
	IVA 21%	4.856,29
PRESUPUESTO BASE DE LICITACIÓN		27.981,46

Asciende el presupuesto a la expresada cantidad de VEINTISIETE MIL NOVECIENTOS OCHENTA Y UN EUROS CON CUARENTA Y SEIS CÉNTIMOS (27.981,46 €)