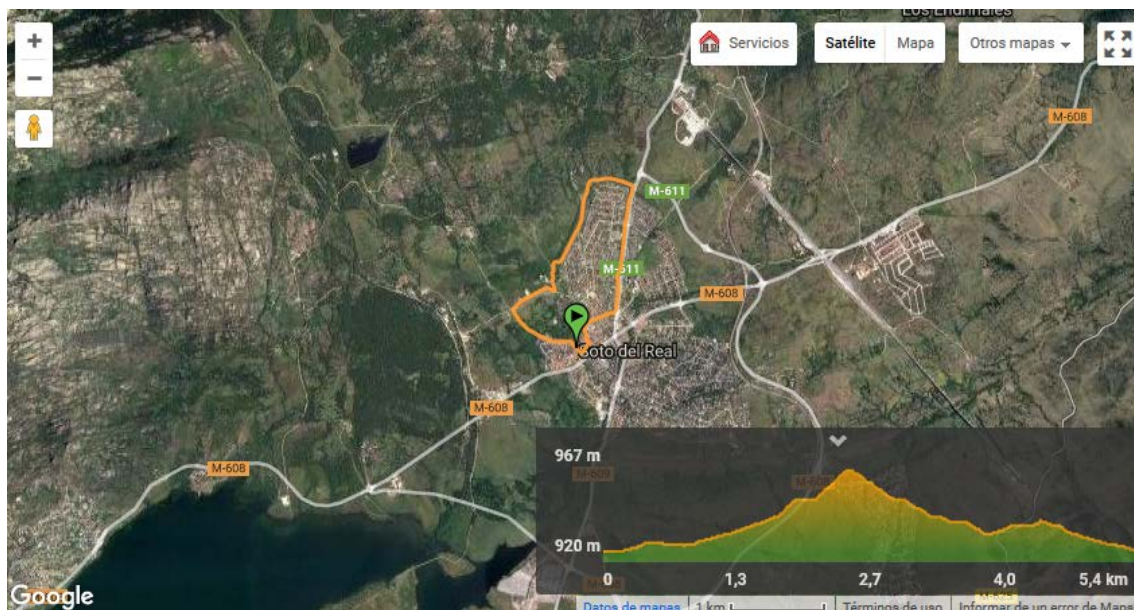


## ANILLO VERDE



Senderismo-Bicicleta de montaña

Dificultad: Baja

Tiempo de realización: 1 hora

Empezamos nuestra ruta junto a la Iglesia de la Inmaculada Concepción y nos dirigimos hacia el Parque del Río. Andaremos hacia el Oeste dejando siempre el parque a nuestra derecha hasta un punto donde se acaba el asfalto. Aquí termina la zona urbana y empezamos a andar entre muros de piedra. Podremos observar los fresnos de las fincas colindantes con su forma moldeada después de años de podas. Justo antes de llegar a la Cañada Real Segoviana, aparece a nuestra derecha, en un alto, el antiguo depósito de agua de la Cabezuela, hoy en desuso. Una vez en la cañada giramos a la derecha para recorrerla en una gran parte de su recorrido, rodeando varias urbanizaciones, hasta la carretera de Miraflores. Tenemos que tener en cuenta que, cuando llegamos al arroyo de Chozas, si lleva agua, tenemos que cruzar el pequeño puente y seguir paralelos al arroyo por una pequeña senda. En caso de estar seco, podemos seguir por la pista de tierra que llevábamos y cruzar el arroyo por un vado que hay un poco más adelante. No podemos olvidarnos de subir a la ermita de la Virgen del Rosario y disfrutar de sus impresionantes vistas.

Una vez que alcanzamos la carretera de Miraflores, entraremos por una puerta de piedra que hay unos metros antes a la derecha y nos da acceso al camino verde que circula paralelo a esta carretera. A lo largo de su trazado encontraremos diversas instalaciones deportivas como aparatos de gimnasia, pista de voleibol, tenis, ping-pong y barras.

Nada más pasar las pistas de tenis, llegaremos a una rotonda en la que giramos a la derecha por la Avd. de Don Bosco hasta otra rotonda con un olivo donde giramos a la izquierda por la Avd. de España. Tenemos que tener cuidado porque esta calle tiene dos ramales paralelos, y tenemos que coger el de la izquierda que va pegado al patio del colegio El Pilar. Este ramal continúa con la C/ Paular que desemboca en la Pza. de la Villa donde se encuentra el Ayuntamiento. Atravesamos la plaza y pasamos por la derecha del edificio consistorial para bajar por una pequeña cuesta hasta encontrar el puente medieval de piedra, lo cruzamos y volvemos a llegar a la iglesia donde iniciamos nuestro recorrido.