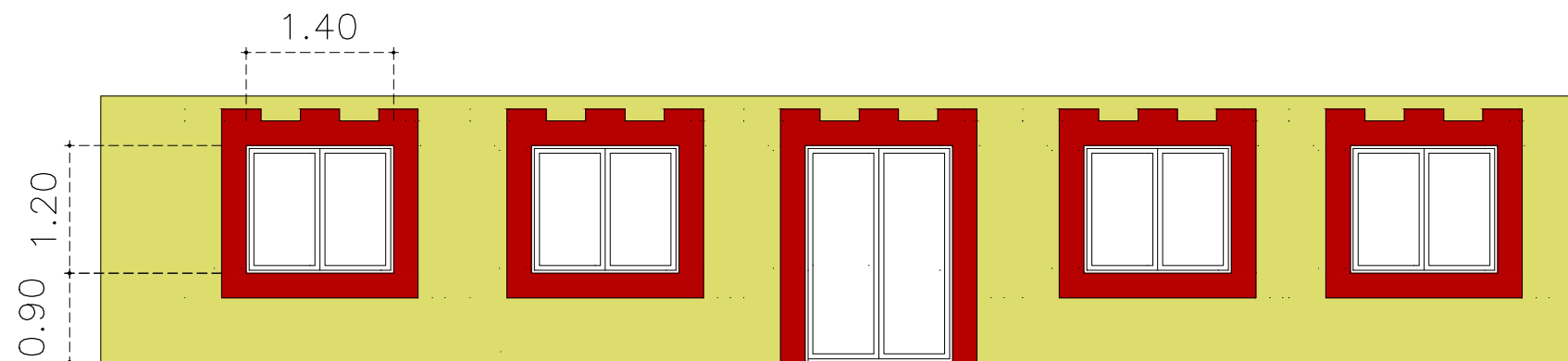


	CAJA GENERAL DE PROTECCION
	PUNTO DE LUZ - REGLETA
	PUNTO DE LUZ - PLAFON
	INTERRUPTOR
	TOMA DE CORRIENTE 16A.
	TOMA DE CORRIENTE 25A.
	TOMA DE TELEFONO
	TOMA DE TELEVISION
	EXTRACTOR
	EQ.AUT. DE EMER
	CALDERA MURAL
	RADIADOR
	EXTINTOR PORTATIL



obra menor de reforma de las plantas baja y primera en la plaza de la villa 11

PRESUPUESTO Y MEDICIONES

CÓDIGO	RESUMEN	UDS	LONGITUD	ANCHURA	ALTURA	PARCIALES	CANTIDAD	PRECIO	IMPORTE
CAPÍTULO 01 DEMOLICIONES									
01.01	m2 DEMOLICIÓN FORRADO VIGAS/CONDUCTOS ESCAYOLA Demolición de forrado de vigas o conductos de escayola, por medios manuales, incluso limpieza y retirada de escombros a pie de carga, sin transporte al vertedero y con parte proporcional de medios auxiliares. Medición de superficie realmente ejecutada.								
	chimenea p 1ª	3	0,40		2,80		3,36		
							3,36	7,09	23,82
01.02	m2 LEVANTADO REVESTIMIENTO MURAL TELA VINÍLICA A MANO Levantado de tela vinílica en paramentos verticales de interior, por medios manuales, eliminándolo en su totalidad y dejando el soporte al descubierto, para su posterior revestimiento, incluso limpieza y retirada de escombros a pie de carga, sin transporte al vertedero y con parte proporcional de medios auxiliares. Medición de superficie realmente ejecutada.								
	pared entelada	1	6,80		2,80		19,04		
							19,04	3,39	64,55
01.03	m2 PREPARACIÓN Y LIMPIEZA PARAMENTOS Preparación y limpieza de paramentos verticales y/o horizontales, por medios manuales, para su posterior revestimiento, incluso retirada de escombros a pie de carga, sin transporte a vertedero o planta de reciclaje y con parte proporcional de medios auxiliares, sin medidas de protección colectivas. Medición de superficie realmente ejecutada.								
	techos	1			82,00		82,00		
							82,00	7,04	577,28
01.04	m LEVANTADO BARANDILLAS A MANO Levantado de barandillas de cualquier tipo, por medios manuales, incluso limpieza y retirada de escombros a pie de carga, sin transporte a vertedero o planta de reciclaje y con parte proporcional de medios auxiliares, sin medidas de protección colectivas. Medición de longitud realmente ejecutada.								
	balcones p1º	1	13,50				13,50		
	p2º	1	13,50				13,50		
							27,00	9,68	261,36
01.05	m2 LEVANTADO CERRAJERÍA EN MUROS A MANO Levantado de carpintería metálica, en cualquier tipo de muros, incluidos cercos, hojas y accesorios, por medios manuales, incluso limpieza, retirada de escombros a pie de carga, sin transporte a vertedero o planta de reciclaje y con parte proporcional de medios auxiliares. Medición de superficie realmente ejecutada.								
	carpintería exterior p1º	5	2,30		2,10		24,15		
	entrada	1	2,30		2,70		6,21		
							30,36	10,36	314,53
01.06	m2 DESMONTADO MANUAL PIEDRA GRANITO A MANO C/RECUPERACIÓN Desmontado de piedra de granito en escalón de planta baja con recuperación del material desmontado para su almacenaje o reutilización, realizado por medios manuales y mecánicos necesarios; incluyendo retirada de escombros y carga, sin transporte.								
	bancada chimenea pbaja	1			3,80		3,80		
							3,80	44,95	170,81
01.07	m3 DEMOLICIÓN FÁB. LADRILLO HUECO DOBLE ALICATADO 1C A MANO Demolición, por medios manuales, de fábrica de ladrillo hueco doble alicatado a una cara, recibido con mortero de cemento, incluso retirada de escombros a pie de carga y parte proporcional de maquinaria auxiliar de obra. Medición de volumen realmente ejecutado.								
	muros bajo ventanas	5	2,30	0,25	0,25		0,72		

PRESUPUESTO Y MEDICIONES

CÓDIGO	RESUMEN	UDS	LONGITUD	ANCHURA	ALTURA	PARCIALES	CANTIDAD	PRECIO	IMPORTE
01.08	m LEVANTADO VIERTEAGUAS A MANO Levantado de vierteaguas o albardillas de cualquier tipo de material, por medios manuales, incluso limpieza y retirada de escombros a pie de carga, sin transporte a vertedero o planta de reciclaje y con parte proporcional de medios auxiliares. Medición de longitud realmente ejecutada.	5	2,30			11,50	0,72	148,06	106,60
01.09	m3 CARGA/TRANSPORTE VERTEDERO <20km MAQUINA/CAMIÓN Carga y transporte de escombros al vertedero, a una distancia mayor de 10 km y menor de 20 km, considerando ida y vuelta, en camiones basculantes de hasta 20 t de peso, cargados con pala cargadora grande, incluso canon de vertedero, sin medidas de protección colectivas.	1		3,00		3,00	11,50	7,74	89,01
	estimados						3,00	16,05	48,15
TOTAL CAPÍTULO 01 DEMOLICIONES									1.656,11

PRESUPUESTO Y MEDICIONES

CÓDIGO	RESUMEN	UDS	LONGITUD	ANCHURA	ALTURA	PARCIALES	CANTIDAD	PRECIO	IMPORTE
CAPÍTULO 02 ALBAÑILERÍA SOLADOS Y ALICATADOS									
02.01	m2 FÁBRICA LADRILLO 1/2P HUECO DOBLE 8 cm MORTERO M-5								
	F?brica de ladrillo cer?mico hueco doble 24x11,5x8 cm, de 1/2 pie de espesor recibido con mortero de cemento CEM II/B-P 32,5 N y arena de r?o tipo M-5, preparado en central y suministrado a pie de obra, para revestir, i/replanteo, nivelaci?n y aplomado, rejuntado, limpieza y medios auxiliares. Seg?n UNE-EN 998-2:2012, RC-08, NTE-PTL y CTE-SE-F, medido a cinta corrida. Materiales con marca- do CE y DdP (Declaraci?n de prestaciones) seg?n Reglamento (UE) 305/2011.								
	fachada	5	1,00		2,80		14,00		
							14,00	23,70	331,80
02.02	m2 TABIQUE HUECO SENCILLO 4 cm INTERIOR MORTERO M-5								
	Tabique de ladrillo cer?mico hueco sencillo 24x11,5x4 cm, en distri- buciones y c?maras, recibido con mortero de cemento CEM II/B-M 32,5 N y arena de r?o tipo M-5, preparado en central y suministra- do a pie de obra, i/ replanteo, aplomado y recibido de cercos, rotu- ras, humedecido de las piezas y limpieza. Parte proporcional de andamiajes y medios auxiliares. Seg?n UNE-EN 998-2:2012, RC-08, NTE-PTL y CTE-SE-F, medido a cinta corrida.								
	c?maras	1	14,67		2,80		41,08		
		-4	1,40		1,20		-6,72		
		-1	1,40		2,10		-2,94		
							31,42	17,12	537,91
02.03	m2 TABICÓN LHD 24x11,5x7 cm INTERIOR MORTERO M-7,5								
	Tabique de ladrillo cer?mico hueco doble 24x11,5x7 cm, en distri- buciones y c?maras, recibido con mortero de cemento CEM II/B-M 32,5 N y arena de r?o de dosificaci?n, tipo M-7,5, i/ replanteo, aplo- mado y recibido de cercos, roturas, humedecido de las piezas y lim- pieza. Parte proporcional de andamiajes y medios auxiliares. Seg?n UNE-EN 998-2:2012, RC-08, NTE-PTL y CTE-SE-F, medido a cinta corrida.								
	divisiones	1	3,00		2,80		8,40		
		1	8,40		2,80		23,52		
		1	2,10		2,80		5,88		
		1	2,48		2,80		6,94		
		1	3,61		2,80		10,11		
		1	2,30		2,80		6,44		
		2	1,10		2,80		6,16		
		2	1,78		2,80		9,97		
		1	0,90		2,80		2,52		
		1	3,36		2,90		9,74		
		1	2,11		2,90		6,12		
		1	1,60		2,90		4,64		
							100,44	18,57	1.865,17
02.04	u RECIBIDO CERCO <2 m2 VENTANA MORTERO								
	Recibido de cerco de ventanas de hasta 2 m2 de superficie, con mortero de cemento CEM II/B-P 32,5 N y arena de r?o tipo M-10, i/ apertura de huecos para garras y/o entregas, colocaci?n, aploma- do del marco, material auxiliar, limpieza y medios auxiliares. Seg?n RC-08. Medida la superficie realmente ejecutada.								
		4					4,00		
							4,00	14,59	58,36
02.05	u RECIBIDO CERCO >2 m2 VENTANA MORTERO								
	Recibido de cerco de ventanas de m?s de 2 m2 de superficie, con mortero de cemento CEM II/B-P 32,5 N y arena de r?o tipo M-10, i/ apertura de huecos para garras y/o entregas, colocaci?n, aploma- do del marco, material auxiliar, limpieza y medios auxiliares. Seg?n RC-08. Medida la superficie realmente ejecutada.								
		2					2,00		
							2,00	18,28	36,56

PRESUPUESTO Y MEDICIONES

CÓDIGO	RESUMEN	UDS	LONGITUD	ANCHURA	ALTURA	PARCIALES	CANTIDAD	PRECIO	IMPORTE
02.06	<p>u RECIBIDO CERCO PUERTA C/YESO</p> <p>Recibido de cerco de puertas de hasta 2 m2 de superficie, con pasta de yeso negro, i/ apertura de huecos para garras y/o entregas, colocaci?n, aplomado del marco, material auxiliar, limpieza y medios auxiliares. Medida la superficie realmente ejecutada.</p>	9				9,00			
							9,00	11,97	107,73
02.07	<p>m2 RECIBIDO BARANDILLA METÁLICA BALCON MORTERO</p> <p>Recibido de barandilla met?lica, en balcones o terrazas, con mortero de cemento CEM II/B-P 32,5 N y arena de r?o tipo M-10, totalmente colocada y aplomada, i/apertura y tapado de huecos para garras, material auxiliar, limpieza y medios auxiliares. Seg?n RC-08. Medida la superficie realmente ejecutada.</p>	balcones	2	13,50	1,00	27,00			
							27,00	19,96	538,92
02.08	<p>u RECIBIDO DUCHA LHS 4 cm MORTERO</p> <p>Recibido de plato de ducha y tabicado de su fald?n con ladrillo cer?mico hueco sencillo 24x11,5x4 cm, con mortero de cemento CEM II/B-P 32,5 N y arena de r?o tipo M-10, i/ replanteo, apertura de huecos para garras y/o entregas, material auxiliar, limpieza y medios auxiliares. Seg?n RC-08. Medida la unidad realmente ejecutada.</p>	2				2,00			
							2,00	36,19	72,38
02.09	<p>u AYUDA ALBAÑILERÍA INST. ELECTRICIDAD</p> <p>Ayuda de alba?iler?a a instalaci?n de electricidad incluyendo mano de obra en carga y descarga, materiales, apertura y tapado de rozas, recibidos, remates y ayudas a puesta a tierra, caja general de protecci?n, l?nea general de alimentaci?n, contador en fachada, derivaciones individuales y cuadros de mando y protecci?n, i/p.p. material auxiliar, limpieza y medios auxiliares.(20% sobre instalaci?n de electricidad).</p>	1				1,00			
							1,00	311,18	311,18
02.10	<p>u AYUDA ALBAÑILERÍA INST. FONTANERÍA</p> <p>Ayuda de alba?iler?a a instalaci?n de fontaner?a incluyendo mano de obra en carga y descarga, materiales, apertura y tapado de rozas, recibidos, remates y ayudas a acometida, tubo de alimentaci?n, contador en fachada, accesorios y piezas especiales, i/p.p. de material auxiliar, limpieza y medios auxiliares.</p>	1				1,00			
							1,00	205,57	205,57
02.11	<p>u AYUDA ALBAÑILERÍA INST. CALEFACCIÓN</p> <p>Ayuda de alba?iler?a a instalaci?n de calefacci?n incluyendo mano de obra en carga y descarga, materiales, apertura y tapado de rozas, recibidos y remates, material auxiliar, limpieza y medios auxiliares (10% s/instalaci?n de calefacci?n).</p>	1				1,00			
							1,00	205,57	205,57
02.12	<p>u AYUDA ALBAÑILERÍA INST. GAS</p> <p>Ayuda para montaje de instalaciones de gas incluyendo mano de obra de pasatubos, formaci?n de armario para protecci?n de llaves y contador, apertura y tapado de rozas, i/p.p. de material auxiliar, limpieza y medios auxiliares.</p>	1				1,00			
							1,00	103,61	103,61

PRESUPUESTO Y MEDICIONES

CÓDIGO	RESUMEN	UDS	LONGITUD	ANCHURA	ALTURA	PARCIALES	CANTIDAD	PRECIO	IMPORTE
02.13	m2 GUARNECIDO MAESTREADO Y ENLUCIDO Guarnecido maestreado con yeso negro y enlucido con yeso blanco en paramentos verticales y horizontales de 15 mm de espesor, con maestras cada 1,50 m, incluso formaci?n de rincones, guarniciones de huecos, remates con pavimento, p.p. de guardavivos de pl?stico y metal y colocaci?n de andamios, s/NTE-RPG, medido deduciendo huecos superiores a 2 m2. Yeso con marcado CE y DdP (Declaraci?n de prestaciones) seg?n Reglamento (UE) 305/2011.								
	p 1º	1	6,76				2,80		18,93
		1	3,00				2,80		8,40
		2	3,50				2,80		19,60
		2	2,25				2,80		12,60
		1	2,17				2,80		6,08
		1	1,66				2,80		4,65
		4	0,40				2,80		4,48
		1	8,30				2,80		23,24
		1	2,08				2,80		5,82
		1	2,00				2,80		5,60
		1	3,40				2,80		9,52
		1	3,16				2,80		8,85
		1	11,40				2,80		31,92
		1	0,50				2,80		1,40
	p baja	2	3,36				2,90		19,49
		1	19,74				2,90		57,25
	huecos	-4	1,40				1,20		-6,72
		-1	1,40				2,10		-2,94
		-1	2,30				2,50		-5,75
							222,42	10,54	2.344,31

02.14	m2 REVESTIMIENTO MORTERO MONOCAPA RASPADO FINO Revestimiento de fachadas con mortero monocapa, espesor aproximado entre 10 y 15 mm, impermeable al agua de lluvia, compuesto por cemento portland, aditivos y cargas minerales. Aplicado sobre soportes de f?brica de ladrillo, bloques de hormig?n o termoarcilla. Con acabado textura superficial raspado fino similar a la piedra abujardada, en color a elegir, incluyendo parte proporcional de colocaci?n de malla mortero en los encuentros de soportes de distinta naturaleza, i/p.p. de medios auxiliares, s/NTE-RPR-6 e ISO 9001, se descontar?n huecos mayores de 3 m2 y se medir?n mochetas. Mortero con marcado CE y DdP (Declaraci?n de prestaciones) seg?n Reglamento (UE) 305/2011.								
	fachada	1	15,10				6,20		93,62
	bandejas balcones	2	13,50	1,00					27,00
	huecos	-4	1,40				1,20		-6,72
		-1	1,40				2,10		-2,94
		-5	1,50				1,50		-11,25
							99,71	22,65	2.258,43

02.15	m2 AISLAMIENTO CÁMARAS EPS 60 mm Aislamiento térmico colocado en el interior de la cámara de cerramientos con paneles de poliestireno expandido (EPS) de densidad 25 Kg/m3, de superficie lisa machihembrados de 60 mm de espesor. Resistencia térmica 1,71 m?K/W, conductividad térmica 0,035 W/(mK), seg?n UNE-EN 13162:2013. Reacci?n al fuego E seg?n UNE-EN 13501-1:2007+A1:2010. Medida toda la superficie a ejecutar. Poliestireno expandido (EPS) con marcado CE y DdP (Declaraci?n de prestaciones) seg?n Reglamento (UE) 305/2011, norma UNE-EN 13163:2013.								
	cámaras	1	14,67				2,80		41,08
		-4	1,40				1,20		-6,72
		-1	1,40				2,10		-2,94
							31,42	10,34	324,88

RESUPUESTO Y MEDICIONES

CÓDIGO	RESUMEN	UDS	LONGITUD	ANCHURA	ALTURA	PARCIALES	CANTIDAD	PRECIO	IMPORTE	
02.16	<p>m2 SOLADO GRES EXTRUÍDO ESMALTADO 33x33cm</p> <p>Solado de baldosa de gres de 33x33 cm. (Alla-AI, s/UNE-EN-14411:2013) recibido con mortero de cemento CEM II/B-P 32,5 N y arena de río (M-5), i/cama de 2 cm. de arena de río, rejuntado con material cementoso color CG2 para junta de 10 mm según EN-13888:2009 junta color y limpieza, s/NTE-RSR-2, con marcado CE y DdP (declaración de prestaciones) según Reglamento UE 305/2011, medido en superficie realmente ejecutada.</p>									
	p baja	1					38,53		38,53	
	p 1º	1					22,08		22,08	
								60,61	45,41	2.752,30
02.17	<p>m2 PAVIMENTO LAMINADO MONOLAMA 1285x186x8mm</p> <p>Pavimento laminado compuesto por una lama de 1285x186 mm y 8 mm, clase de uso AC3-32 (UNE 13329:2007 + A1:2009), formado por una capa overlay, capa decorativa (roble americano, roble antiguo, haya clásica, haya salvaje y doussi) soporte hidrófugo de alta densidad (HDF), colocado sobre capa de polietileno (membrana 2 mm espesor, como barrera antihumedad) sobre superficie seca y nivelada (s/ incluir), uniendo las tablas mediante machihembrado sistema clic 45°, i/p.p. rodapié chapado del mismo material y perfiles de terminación, con marcado CE y DdP (declaración de prestaciones) según Reglamento UE 305/2011. Medida la superficie ejecutada.</p>									
		1					59,25		59,25	
								59,25	32,28	1.912,59
02.18	<p>m RODAPIÉ GRES ESMALTADO 25x8 cm</p> <p>Rodapié de gres esmaltado en piezas de 25x8 cm recibido con mortero de cemento CEM II/B-P 32,5 N y arena de río (M-5), i/rejuntado con lechada de cemento CEM II/B-P 32,5 N 1/2 y limpieza, s/NTE-RSR, con marcado CE y DdP (declaración de prestaciones) según Reglamento UE 305/2011, medido en su longitud.</p>									
	p baja	1	9,74						9,74	
		2	3,36						6,72	
		-1	2,25						-2,25	
		-1	0,90						-0,90	
								13,31	9,84	130,97
02.19	<p>m2 ALICATADO AZULEJO MOSAICO 25x40 cm RECIBIDO C/MORTERO</p> <p>Alicatado con azulejo de 25x40 cm tipo mosaico, (BIII s/UNE-EN 14411:2013), recibido con mortero de cemento y arena de miga (M-5), i/p.p. de cortes, ingletes, piezas especiales, rejuntado con junta cementosa CG1 y limpieza s/NTE-RPA-3, medido deduciendo huecos superiores a 1 m2, con marcado CE y DdP (Declaración de prestaciones) según Reglamento (UE) 305/2011.</p>									
	vest hombres	1	20,78		2,80				58,18	
	ves mujeres	1	16,68		2,80				46,70	
	aseos p b	1	15,30		2,90				44,37	
								149,25	20,48	3.056,64
02.20	<p>m SARDINEL 1P LADRILLO TEJAR 4 cm MORTERO BLANCO</p> <p>Fabrica de ladrillo cara vista de tejar fabricado manualmente de 24x11,5x3,8 cm colocado a sardinel de 1 pie de espesor y 1/2 pie de altura, recibido con mortero bastardo de cemento blanco BL-II/A-L 42,5 R, cal y arena de río tipo M-5, i/ enjarjes, humedecido de las piezas, rejuntado, replanteo, nivelación y aplomado, mermas y roturas, limpieza y medios auxiliares. Según RC-08, NTE-FFL y CTE-SE-F. Medido en su longitud.</p>									
	recercados fachada	4	5,20						20,80	
		1	5,60						5,60	
		5	6,00						30,00	
								56,40	30,20	1.703,28

PRESUPUESTO Y MEDICIONES

CÓDIGO	RESUMEN	UDS	LONGITUD	ANCHURA	ALTURA	PARCIALES	CANTIDAD	PRECIO	IMPORTE
02.21	m VIERTAGUAS GRES EXTRUSIONADO 20x30 a=30 cm Vierteaguas de gres extrusionado con goter?n, formado por piezas de 20x30 cm y de 3 cm de espesor, para cubrir un ancho de 30 cm. Recibido con mortero de cemento CEM II/B-P 32,5 N y arena de r?o M-5, i/rejuntado con lechada de cemento CEM II/B-P 32,5 N y limpieza, medido en su longitud, con marcado CE y DdP (Declaraci?n de prestaciones) seg?n Reglamento (UE) 305/2011.	5	1,40				7,00		
							7,00	18,53	129,71
TOTAL CAPÍTULO 02 ALBAÑILERIA SOLADOS Y ALICATADOS.....									18.987,87

PRESUPUESTO Y MEDICIONES

CÓDIGO	RESUMEN	UDS	LONGITUD	ANCHURA	ALTURA	PARCIALES	CANTIDAD	PRECIO	IMPORTE
CAPÍTULO 03 CARPINTERIA - CERRAJERIA - VIDRIERIA - PINTURA									
03.01	m2 VENTANA PRACTIC.MB PVC IMIT.MAD. 2 H. Carpintería de perfiles de PVC imitación madera, con refuerzos interiores de acero galvanizado, en ventanas practicable monoblocs de 2 hojas, con eje vertical, compuesta por cerco, hoja y herrajes bicromatados de colgar y de seguridad, instalada sobre precerco de aluminio y ajustada, incluso con p.p. de medios auxiliares. S/NTE-FCP-3.								
		4	1,40		1,20		6,72		
		1	1,40		2,10		2,94		
							9,66	156,97	1.516,33
03.02	u P.PVC.I.MAD 2H BALC.PRACT. 230x250 cm Puerta balconera practicable de perfiles de PVC imitación madera, con refuerzos interiores de acero galvanizado, de dos hojas para acristalar, con eje vertical, de 125x210 cm. de medidas totales, compuesta por cerco, hoja con zócalo inferior ciego de 30 cm., y herrajes bicromatados de colgar y de seguridad. , instalada sobre precerco de aluminio y ajustada, incluso con p.p. de medios auxiliares. S/NTE-FPC-15.								
	entrada pb	1					1,00		
							1,00	310,46	310,46
03.03	m BARANDILLA ACERO ESCALERA TUBO VERT. D=15mm h=90 cm Barandilla escalera de 90 cm de altura, construida con perfiles de tubo hueco de acero laminado en fr?o, con pasamanos de secci?n circular de di?metro 50 mm y 1 mm de espesor y barrote vertical de tubo redondo de 15 mm de di?metro, con prolongaci?n para anclaje a la losa, separados 10 cm, elaborada en taller y montaje en obra (sin incluir recibido de alba?iler?a). incluido adorno con maco- yas.								
		2	13,50				27,00		
							27,00	76,31	2.060,37
03.04	u BOLA DE HIERRO MACIZO D=40 mm PARA BARANDILLA Bola de hierro macizo para remate de barandillas D=40 mm, rosca- da a la pletina, montada y colocada en obra, incluso piezas especia- les.								
	balcon p1°	5					5,00		
							5,00	14,80	74,00
03.05	m2 DOBLE ACRISTALAMIENTO 4/12/4 mm Doble acristalamiento formado por un vidrio incoloro de 4 mm de espesor, c?mara de aire deshidratado de 12 mm de espesor con perfil separador de aluminio y vidrio de 4 mm, incluido sellado pe- rimetral de silicona neutra.								
		4	1,40		1,20		6,72		
		1	1,40		2,10		2,94		
		1	2,30		2,50		5,75		
							15,41	42,86	660,47
03.06	m2 PINTURA PLÁSTICA BLANCO/COLOR MATE INTERIOR Pintura pl?stica blanca/colores mate para interior, de m?xima cali- dad y duraci?n. Sin disolventes, gran cobertura, no salpica y resis- tente al frote h?medo seg?n DIN 53778. Evita la aparici?n de moho. Sobre superficies muy porosas aplicar una mano de imprimaci?n transparente y no peliculante al agua.								
	p 1°	1	6,76		2,80		18,93		
		1	3,00		2,80		8,40		
		2	3,50		2,80		19,60		
		2	2,25		2,80		12,60		
		1	2,17		2,80		6,08		
		1	1,66		2,80		4,65		
		4	0,40		2,80		4,48		
		1	8,30		2,80		23,24		
		1	2,08		2,80		5,82		
		1	2,00		2,80		5,60		
		1	3,40		2,80		9,52		
		1	3,16		2,80		8,85		
		1	11,40		2,80		31,92		
		1	0,50		2,80		1,40		
	p baja	2	3,36		2,90		19,49		

PRESUPUESTO Y MEDICIONES

CÓDIGO	RESUMEN	UDS	LONGITUD	ANCHURA	ALTURA	PARCIALES	CANTIDAD	PRECIO	IMPORTE
		1	19,74			2,90			57,25
	huecos	-4	1,40			1,20			-6,72
		-1	1,40			2,10			-2,94
		-1	2,30			2,50			-5,75
							222,42	5,76	1.281,14
03.07	m2 PINTURA TIPO FERRO								
	Pintura tipo ferro sobre soporte met?lico dos manos y una mano de minio electrol?tico, i/raspados de ?xidos y limpieza manual.								
	balcones	2	13,50			1,00			27,00
	interiores	1		10,00					10,00
							37,00	14,56	538,72
03.08	PUERTA PASO P.PAÍS LISA 725 mm. HERRAJES LATÓN								
	Puerta de paso ciega de madera de pino pais barnizada, lisa, con hoja de dimensiones 725x2030 mm., suministrada en block que incluye hoja, cerco, tapajuntas rechapado en madera, resbalón y herraje de colgar, con manillas de latón, colocada sobre precerco de pino de dimensiones 70x30 mm. Totalmente terminada con p.p. de medios auxiliares.								
		4					4,00		
							4,00	179,55	718,20
03.09	PUERTA PASO P.PAÍS LISA 625 mm. HERRAJES LATÓN								
	Puerta de paso ciega de madera de pino pais barnizada, lisa, con hoja de dimensiones 625x2030 mm., suministrada en block que incluye hoja, cerco, tapajuntas rechapado en madera, resbalón y herraje de colgar, con manillas de latón, colocada sobre precerco de pino de dimensiones 70x30 mm. Totalmente terminada con p.p. de medios auxiliares.								
		3					3,00		
							3,00	179,55	538,65
03.10	PUERTA PASO P.PAÍS LISA 825 mm. HERRAJES LATÓN								
	Puerta de paso ciega de madera de pino pais barnizada, lisa, con hoja de dimensiones 825x2030 mm., suministrada en block que incluye hoja, cerco, tapajuntas rechapado en madera, resbalón y herraje de colgar, con manillas de latón, colocada sobre precerco de pino de dimensiones 70x30 mm. Totalmente terminada con p.p. de medios auxiliares.								
		1					1,00		
							1,00	241,55	241,55
	TOTAL CAPÍTULO 03 CARPINTERIA - CERRAJERIA - VIDRIERIA - PINTURA								7.939,89

CAPÍTULO 04 INSTALACIONES

04.01

u INSTALACIÓN ELECTRICIDAD GRADO BÁSICO

Instalación interior de electricidad para vivienda con una superficie útil menor de 160 m² y grado de electrificación básico, con las siguientes estancias: 1 acceso/vestíbulo, 1 sala de estar o salón S > 10 m², 1 cocina S > 10 m², 2 dormitorios S > 10 m², 1 dormitorio S < 10 m², 2 baños, pasillo L < 5 m y 1 terraza; compuesta de los siguientes elementos:

- Cuadro general de mando y protección de vivienda, electrificación básica (5.750 W), formado por caja empotrable de doble aislamiento con puerta con grado de protección IP40-IK08, de 14 elementos, perfil omega, embarrado de protección, alojamiento del interruptor de control de potencia (no incluido) independiente y precintable, formado por los siguientes elementos conexicionados y rotulados:

? 1 IGA de corte onnipolar 32 A (2P).

? 1 interruptor diferencial 40 A/2P/30 mA

? 1 PIA (I+N) de corte onnipolar de 10 A para alumbrado

(C1)

? 2 PIAS (I+N) de corte onnipolar de 16 A para tomas de uso general (C2) y auxiliar en cocina y baños (C5)

? 1 PIA (I+N) de corte onnipolar de 20 A para lavadora, lavavajillas y termo/caldera (C4)

? 1 PIA (I+N) de corte onnipolar de 25 A para cocina y horno (C3)

- Red eléctrica en canalización empotrada bajo tubo PVC corrugado, métrica variable según sección /pg5 y conductores de cobre unipolares aislados para una tensión nominal de 750 V y sección variable según circuitos: C1 iluminación 3x1,5 mm²; C2 tomas de corriente de uso general 3x2,5 mm²; C3 cocina/horno 3x6 mm²; C4 lavadora, lavavajillas y termo/caldera 3x4 mm²; C5 tomas de corriente baño y auxiliares cocina 3x2,5 mm².

- Puntos de utilización mínimos establecidos en el R.E.B.T, teniendo en cuenta algunos criterios de confort.

- Mecanismos de gama estándar en color blanco con teclas, tapas y marcos respectivos. Incluido cajas de empotrar con tornillos de fijación y todo material necesario para su correcta instalación.

Totalmente montada, conexcionada y probada, sin incluir acometida, instalación de enlace, ni las ayudas de albañilería. Según REBT, ITC-BT-10, ICT-BT-17, ITC-BT-25, ITC-BT-26 y ITC-BT-27.

1

1,00

1,00

1.943,85

1.943,85

04.02

u REGLETA ESTANCA 2x36W T8 - HFP

Regleta de superficie estanca compacta funcional, con carcasa de políster reforzado en fibra de vidrio, reflector de aluminio, grado de protección IP65 - IK02 / Clase II, según UNE-EN 60598 y UNE-EN 50102; 2 lámparas fluorescentes T8 de 36W, con balasto electrónico de alta frecuencia, portalámparas y bornes de conexión; para alumbrado industrial. Con marcado CE según Reglamento (UE) 305/201. Instalada, incluyendo replanteo, accesorios de anclaje y conexcionado.

13

13,00

13,00

50,87

661,31

04.03

u PLAFÓN ESTANCO REDONDO POLICARBONATO 2x9W

Plafón estanco para montaje en pared o techo. Con cuerpo de poliamida y difusor de policarbonato anti UV. Con 2 lámparas fluorescentes compactas de 9 W. Grado de protección IP 54/Clase II, según UNE-EN 60598. Incluye lámparas, equipo eléctrico y portalámparas. Con marcado CE según Reglamento (UE) 305/201. Instalado, incluyendo replanteo, accesorios de anclaje y conexcionado.

PRESUPUESTO Y MEDICIONES

CÓDIGO	RESUMEN	UDS	LONGITUD	ANCHURA	ALTURA	PARCIALES	CANTIDAD	PRECIO	IMPORTE
		6				6,00			
							6,00	32,13	192,78
04.04	u BLOQUE AUTÓNOMO EMERGENCIA LED 100 lm Bloque autónomo de emergencia, de superficie con zcalo enchufable, carcasa de material autoextinguible y difusor opal, grado de protección IP42 - IK 07 / Clase II, según UNE-EN 60598-2-22, UNE-EN 50102 y UNE 20392:1993; equipado con LEDs de 100 lm, piloto testigo de carga LED verde, con 1 hora de autonomía, batería Ni-MH de bajo impacto medioambiental, fuente conmutada de bajo consumo. Con marcado CE según Reglamento (UE) 305/201. Instalado incluyendo replanteo, accesorios de anclaje y conexionado.	16				16,00			
							16,00	75,16	1.202,56
04.05	u INSTALACIÓN PEX-A ASEO L+D Instalación completa de fontanería y saneamiento de aseo, dotado de lavabo, inodoro y ducha; realizada con tubería de polietileno reticulado fabricada por el método de Peróxido (Engel) PEX-A rígida, para la red de agua fría y ACS, instalada por falso techo, sistema de derivaciones por tes, conforme UNE-EN ISO 15875-1 y 5 + A1. Tuberías protegidas en paramentos empotrados con tubo corrugado de protección, calorifugada la tubería de agua caliente, según RITE. Red de desagües realizada con tuberías de PVC, serie B, conforme UNE-EN 1453, bote sifónico, manguetón de conexión inodoro. Instalación con los diámetros correspondientes para cada punto de consumo. Totalmente montada, conexionada y probada incluyendo llaves de corte rectas para empotrar con maneta y embellecedor; p.p. de bajante, p.p. de piezas especiales (codos, manguitos, etc...) de las tuberías y p.p. de medios auxiliares. Sin incluir sanitarios, ni griferías. Conforme a CTE DB HS-4 y DB HS-5.	3				3,00			
							3,00	451,07	1.353,21
04.06	u PLATO DUCHA ACRÍLICO ANGULAR 80x80x6,5 cm G. MONOMANDO Plato de ducha acrílico angular, de 80x80x6,5 cm, en color o blanco; conforme norma UNE-EN 14527+A1. Grifería mezcladora exterior monomando, acabado cromado, con ducha de mano flexible de 1,70 m y soporte articulado; conforme UNE-EN 19703. Totalmente instalada y conexionada i/ juego de desagüe y válvula de desagüe de salida horizontal de 50 mm, p.p. de pequeño material y medios auxiliares.	2				2,00			
							2,00	191,53	383,06
04.07	u LAVABO GAMA BÁSICA BLANCO 52x41 cm G. MONOMANDO Lavabo de porcelana vitrificada en color blanco, de 52x41 cm, gama básica, colocado con pedestal y con anclajes a la pared; conforme UNE 67001. Grifería mezcladora monomando, acabado cromado, con aireador; conforme UNE-EN 19703. Válvula de desagüe de 32 mm, acoplamiento a pared acodado de PVC, llaves de escuadra de 1/2" cromadas, latiguillos flexibles de 1/2". Totalmente instalado y conexionado, i/p.p. de pequeño material y medios auxiliares.	3				3,00			
							3,00	163,67	491,01
04.08	u LAVABO MURAL ACCESIBLE 640x550 mm Lavabo mural accesible de 1 seno, fabricado en porcelana vitrificada en blanco, de medidas de 640 mm de ancho y 550 mm de fondo, colocado mediante anclajes de fijación a la pared, con conjunto de desagüe con sifón y rebosadero. Totalmente instalado y conectado, conforme a CTE DB SUA-9.	1				1,00			

PRESUPUESTO Y MEDICIONES

CÓDIGO	RESUMEN	UDS	LONGITUD	ANCHURA	ALTURA	PARCIALES	CANTIDAD	PRECIO	IMPORTE
04.09	<p>u INODORO TANQUE BAJO GAMA BÁSICA COLOR</p> <p>Inodoro de porcelana vitrificada, de tanque bajo, gama básica, en color, con asiento y tapa lacados y bisagras de acero inoxidable, y cisterna con tapa mecanismo doble pulsador 6/3 litros, colocado con anclajes al solado y sellado con silicona; conforme UNE EN 997. Instalado con llave de escuadra de 1/2" cromada y latiguillo flexible de 20 cm de 1/2". Totalmente instalado y conexionado, i/p.p. de pequeño material y medios auxiliares.</p>	3					1,00	163,94	163,94
						3,00			
							3,00	244,72	734,16
04.10	<p>u INODORO ACCESIBLE TANQUE BAJO 360x670 mm</p> <p>Inodoro accesible de tanque bajo, fabricado en porcelana, de medidas 360 mm de ancho y 670 mm de longitud, de altura de asiento accesible, formado por taza para tanque con salida vertical u horizontal con juego de fijación a suelo, tanque de alimentación con tapa y mecanismo de descarga de doble pulsador para 6 ? 3 l, y asiento con aro abierto y tapa con bisagras en acero inoxidable. Completamente instalado, probado y funcionando; i/p.p. de manguetón de conexión, latiguillo y llave de aparato. Instalado conforme a CTE DB SUA-9.</p>	1					1,00		
							1,00	294,76	294,76
04.11	<p>u FREGADERO 45x50 1 SENO G. MONOMANDO</p> <p>Fregadero de acero inoxidable, de 45x50 cm, de 1 seno, para colocar sobre bancada o mueble soporte (sin incluir), válvula de desagüe de 40 mm y desagüe sifónico sencillo, con grifo mezclador monomando de repisa, acabado cromado, con caño alto giratorio y aireador; conforme UNE-EN 19703; llaves de escuadra de 1/2" cromadas, latiguillos flexibles de 1/2". Totalmente instalado y conexionado, i/p.p. de pequeño material.</p>	1					1,00		
							1,00	194,71	194,71
04.12	<p>u INST. CALEFACCIÓN CALDERA GAS</p> <p>Instalación de calefacción en interior de vivienda unifamiliar, de superficie menor de 180 m² (3 dormitorios - 2 plantas calefactables), con caldera mural mixta de gas, realizada en sistema bitubular con tubería multicapa de polietileno reticulado PEX-Al-PEX, de diferentes diámetros, empotrados y/o por suelo; protegida con tubo corrugado plástico en interior de vivienda. Con colectores de agrupación en caja empotrada en interior de vivienda. Elementos radiadores de aluminio con válvula termostática en habitaciones y manual en resto de estancias, con termostato ambiente para el control de calefacción instalado (sin incluir instal. eléctrica). Totalmente terminada; i/p.p. de pruebas, conexiones a red de distribución interior y alimentación; y medios auxiliares. Conforme a RITE y CTE DB HE.</p>	1					1,00		
							1,00	3.806,96	3.806,96
04.13	<p>u INSTALACIÓN GAS</p> <p>Instalación completa de gas, para suministrar a una caldera suministrada desde la red de acero realizada con tubería a área, hasta 12 m, de acero DIN 2440 sin soldadura de D=1", i/p. p. de accesorios, instalada.</p>	1					1,00		
							1,00	1.582,02	1.582,02

PRESUPUESTO Y MEDICIONES

CÓDIGO	RESUMEN	UDS	LONGITUD	ANCHURA	ALTURA	PARCIALES	CANTIDAD	PRECIO	IMPORTE
04.14	<p>u EXTINTOR PORTÁTIL POLVO ABC 6 kg EFIC. 27A 183B C</p> <p>Extintor de polvo químico polivalente ABC, de 6 kg de agente extintor, de eficacia 27A 183B C; equipado con soporte, manguera de caucho flexible con revestimiento de poliamida negra y difusor tubular, y manómetro comprobable. Cuerpo del extintor en chapa de acero laminado AP04, con acabado en pintura de poliéster resistente a la radiación UV. Peso total del equipo aprox. 9,22 kg. Conforme a Norma UNE-EN 3, con marcado CE y certificado AENOR. Totalmente montado. Medida la unidad instalada.</p>	0,1					0,10	31,86	3,19
04.15	<p>u EXTINTOR PORTÁTIL POLVO ABC 6 kg EFIC. 34A 233B C</p> <p>Extintor de polvo químico polivalente ABC, de 6 kg de agente extintor, de eficacia 34A 233B C; equipado con soporte, manguera de caucho flexible con revestimiento de poliamida negra y difusor tubular, y manómetro comprobable. Cuerpo del extintor en chapa de acero laminado AP04, con acabado en pintura de poliéster resistente a la radiación UV. Peso total del equipo aprox. 9,22 kg. Conforme a Norma UNE-EN 3, con marcado CE y certificado AENOR. Totalmente montado. Medida la unidad instalada.</p>	0,1					0,10	36,53	3,65
04.16	<p>u EXTRACTOR EN LÍNEA P/CONDUCTO D=100 mm DE 250/180 m3/h</p> <p>Extractor en línea para conducto de D=100 mm, con cuerpo extraíble y tamaño reducido. Con motor monofásico (230V-50Hz) con rodamientos a bolas de larga duración, protección IPX4; de dos velocidades regulables para caudales de 250/180 m3/h; de potencia 23/20W y nivel sonoro a 3 metros de 30/25 dB(A). Fabricados con envoltorio en material plástico autoextinguible al fuego V0, en color blanco. Totalmente instalado, probado y funcionando; i/p.p. de conexiones y pequeño material. Conforme a CTE DB HS-3.</p>	2					2,00	137,97	275,94
04.17	<p>m TUBO LISO ACERO INOX AUTOCON. D=100 mm</p> <p>Conducto formado por tubo liso de acero inoxidable, con corrugado autoconectable, de diámetro 100 mm, conforme a Norma UNE-EN 1506:2007; fijado a paramento o forjado mediante medios mecánicos. Totalmente instalado; i/p.p. de piezas de unión, piezas especiales, anclajes, fijaciones y medios auxiliares. Conforme a CTE DB HS-3. Medido en su longitud.</p>	1	15,00				15,00	36,99	554,85
<p>TOTAL CAPÍTULO 04 INSTALACIONES</p>									13.841,96
<p>TOTAL CAPÍTULO 04 INSTALACIONES</p>									13.841,96
<p>TOTAL</p>									42.425,83